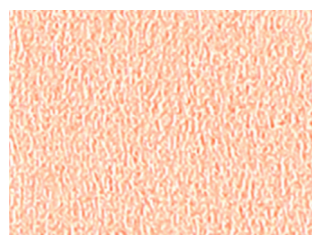




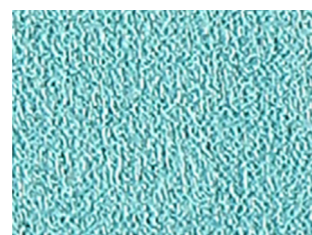
603



815



905



803

abitex



water repellent

reginarca 23000

Puoi immaginare arcobaleni delicati come Alcantara e lievi come carezze di farfalle? Piccoli ponti di colori che evocano distanze e vicinanze, tessuti che non sono tessuti, dove le gocce di rugiada scivolano ma non possono fermarsi e fai prima a dire quello che non sono se vuoi spiegare quello che sono? Noi sì...

Can you imagine delicate rainbows like Alcantara and the soft caress of butterflies? Small bridges of colours that evoke distance and closeness, non-woven fabrics, where dewdrops roll off and cannot stop and it's quicker to say what they are not if you want to explain what they are? We do...

abitex - reginarca - 23000



IT
codice doganale
55151290.
utilizzo
imbottiti.
caratteristiche
95% poliestere - 5% cotone, idrorepellente, altezza cm ± 139, peso ± 285 gr/m².
tintura
il prodotto è tinto in pezza.
lunghezza pezzi
circa 45 mt., disponibile anche al taglio con maggiorazione.
abrasione
50.000 cicli, ISO 12947-2.
solidità alla luce
4/5, ISO 105 B02.
solidità allo sfregamento
secco 4/5, umido 3-4, ISO 105 X12.
resistenza alla cucitura
ordito 2,0 mm, trama 2,0 mm, ISO 13936-2.
pilling
4/5, ISO 12945-2.
sostenibilità
R.E.A.C.H.
resistenza al fuoco - min 200 mt, anche colori assortiti
EN 1021 1/2; BS 5852 part 1; BS 5852 part 1, is 0 and 1; California TB 117-2013.
attenzione
sono ammesse leggere differenze di colore tra differenti partite, non ci assumiamo nessuna responsabilità per il trasferimento di colore/pigmenti causato da abbigliamento e accessori. consigliamo di verificare le schede tecniche di tutti i prodotti su www.abitex.eu.

EN
customs code
55151290.
use
upholstered furniture.
features
95% polyester - 5% cotton, water repellent, width cm ± 139, weight ± 285 gr/m².
dyeing
piece dyed product.
roll length
approx. 45 lm., can also be cut-to-length at an extra cost.
abrasion resistance
50.000 rubs, ISO 12947-2.
colour fastness to light
4/5, ISO 105 B02.
fastness to rubbing
dry 4/5, wet 3-4, ISO 105 X12.
seam slippage
warp 2,0 mm, welt 2,0 mm, ISO 13936-2.
pilling
4/5, ISO 12945-2.
sustainability
R.E.A.C.H.
fire resistance - min 200 mt, even assorted colours
EN 1021 1/2; BS 5852 part 1; BS 5852 part 1, is 0 and 1; California TB 117-2013.
attention
slight colour differences between different batches are allowed, we assume no responsibility for the transfer of colour/pigment caused by clothing and accessories. please check the technical data sheets of all products on the abitex website www.abitex.eu.

DE
zolltarifnummer
55151290.
verwendung
polstermöbel.
merkmale
95% polyester - 5% baumwolle, wasserabweisend, breite cm ± 139, gewicht ± 285 gr/m².
färbung
stückgefärbt.
länge des tuches
ca. 45 lfm., auch geschnitten gegen aufpreis erhältlich.
abriebbeständigkeit
50.000 zyklen, ISO 12947-2.
farbbeständigkeit gegenüber licht
4/5, ISO 105 B02.
reibechtheit
trocken 4/5, feucht 3-4 mm, ISO 105 X12.
nahtschleibewiderstand
kette 2,0 mm, schuss 2,0 mm, ISO 13936-2.
pillverhalten
4/5, ISO 12945-2.
nachhaltigkeit
R.E.A.C.H.
feuerbeständigkeit - min. 200 m, auch farbig sortiert
EN 1021 1/2; BS 5852 part 1; BS 5852 part 1, is 0 and 1; California TB 117-2013.
achtung
leichte farbunterschiede zwischen den einzelnen partien sind zulässig, wir übernehmen keine verantwortung für verfärbungen/farbflecken, die durch kleidung und accessoire verursacht werden. wir empfehlen, die technischen datenblätter für alle produkte unter www.abitex.eu zu prüfen.

FR
code douanier
55151290.
utilisation
meubles rembourrés.
caractéristiques
95 % polyester - 5% coton, hydrofuge, hauteur cm ± 139, largeur ± 285 gr/m².
teinture
le produit est teinté en pièce.
longueur des pièces
environ 45 m. lm., disponible également à la coupe avec une majoration.
résistance à l'abrasion
50.000 rotations, ISO 12947-2.
solidité et résistance des couleurs à la lumière
4/5, ISO 105 B02.
solidité et résistance au frottement
sec 4/5, humide 3-4, ISO 105 X12.
résistance à la couture
chaîne 2,0 mm, trame 2,0 mm, ISO 13936-2.
boulochage
4/5, ISO 12945-2.
durabilité
R.E.A.C.H.
résistance au feu - min 200 mt, élement couleurs assorties
EN 1021 1/2; BS 5852 part 1; BS 5852 part 1, is 0 and 1; California TB 117-2013.
attention
de légères différences de couleur entre différents lots sont admises, nous ne nous assumons aucune responsabilité par rapport au transfert de couleurs/pigments éventuellement provoqué par les vêtements/et les accessoires. nous vous conseillons de vérifier les fiches techniques de tous les produits sur www.abitex.eu.

ES
código aduanero
55151290.
utilización
muebles tapizados.
características
95% poliéster - 5% algodón, hidrorrepelente, ancho ± 139 cm, peso ± 285 gr/m².
tinte
tintura en pieza.
largo de las piezas
aprox. 45 m., también disponible al corte con recargo.
resistencia a la abrasión
50.000 ciclos martindale, ISO 12947-2.
solidez de los colores a la luz
4/5, ISO 105 B02.
solidez al frote
seco 4/5, húmedo 3-4, ISO 105 X12.
resistencia al deslizamiento de hilos
urdimbre 2,0 mm, trama 2,0 mm, ISO 13936-2.
formación de bolitas
4/5, ISO 12945-2.
sostenibilidad
R.E.A.C.H.
resistencia al fuego - min. 200 m, también en colores surtidos
EN 1021 1/2; BS 5852 part 1; BS 5852 part 1, is 0 and 1; California TB 117-2013.
atención
son admisibles ligeras diferencias de color entre partidas diversas, no asumimos ninguna responsabilidad por transferencia de colores/pigmentos causada por ropa o accesorios. se aconseja verificar las fichas técnicas de todos los productos en www.abitex.eu.

AR
كود جمركي
55151290.
مادخست
تأخذت
95% بوليستر - 5% ريس كوتون - 5% قطن، مقاوم للماء، ارتفاع سم ± 139، وزن متر 2 ± 285.
تأديس
عطق على عوصبم جوتنملا.
عطقن لوط
بسخ اصري رفوتنم كيلوط رتم 45 بترقوى ام كيلع اوسب بتكلو ساكولل.
للتاتل قواقم
50.000 تارود، ISO 12947-2.
موضلا حاجت نولل تابت
4/5، ISO 105 B02.
لررفل ندفن تابت
4/5، ISO 105 X12.
زئلا نص تابت
4/5، ISO 12945-2.
ببول لوط
4/5، ISO 12945-2.
قمت سلال
R.E.A.C.H.
لقالا على رتم 200 - قوتن ل قواقم
EN 1021 1/2; BS 5852 part 1; BS 5852 part 1, is 0 and 1; California TB 117-2013.
تتت نولل لب
تتت نولل لب قففطال تافال تخال قومسرم قفل ووسرم قفا لمجتن ال، قفقتنملا تاففل جتانل قفقتنملا رضانعل / نولل ل وحت حاجت قفح ارمب حصتن، تااوس سلال واسلالملا تم قف تاجتتملا قفائل قفقتنل تاقاطنل تترتتال عضموم www.abitex.eu.

ZH
海关编号
55151290.
用途
填充物。
特性
95% 涤纶 - 5% 棉，防水，高度 ± 139 cm，重量 ± 285 gr/m²。
染色
匹染布。
布匹长度
约45米，也可提供付费切割。
耐磨性能
50,000 转，ISO 12947-2。
耐光色牢度
4/5，ISO 105 B02。
耐摩擦色牢度
干摩擦 4/5，湿摩擦 3-4，ISO 105 X12。
缝线滑移
经向 2.0 mm，纬向 2.0 mm，ISO 13936-2。
起球
4/5，ISO 12945-2。
可持续性
R.E.A.C.H.
耐火性能 - 最少200米，可拼色
EN 1021 1/2; BS 5852 part 1; California TB 117-2013。
注意
不同批次之间允许存在轻微色差，我们对由于服装或配饰造成的颜色/颜料的染色不承担任何责任。请登录 www.abitex.eu 网站参考所有产品的相关技术数据表。

RU
таможенный кодекс
55151290.
использование
мягкая мебель.
характеристики
95% полиэстер - 5% хлопок, водоотталкивающий материал, высота в см ± 139, вес ± 285 г/м².
краситель
продукт окрашивают в потках.
длина детали
о 45 полных метрах, также доступны в разрезе при условии дополнительной оплаты.
устойчивость к изнашиванию
50.000 циклов, ISO 12947-2.
светостойкость
4/5, ISO 105 B02.
устойчивость к истиранию
сухой 4/5, влажный 3-4, ISO 105 X12.
прочность швов
основа 2,0 мм, уток 2,0 мм, ISO 13936-2.
пиллинг
4/5, ISO 12945-2.
устойчивость к огню - минимум 200 м, также смесь цветов
EN 1021 1/2; BS 5852 part 1; California TB 117-2013.
внимание
допускаются незначительные различия в цвете между разными частями. Мы не несем ответственности за передачу цвета / пигмента при нанесении на одежду и аксессуары. мы рекомендуем проверить технические паспорта всех продуктов www.abitex.eu.



103



610



101



423

abitex
reginarca - 23000



605



602



606



400



619



607



401



406



608



601



430



404



600



200



405



421

abitex



609



708



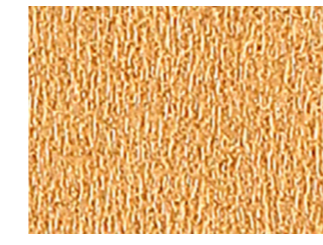
445



413



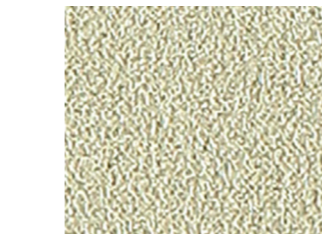
411



403



304



805



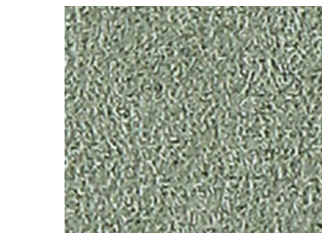
502



402



314



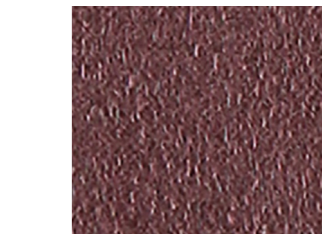
801



819



001



002



008



500



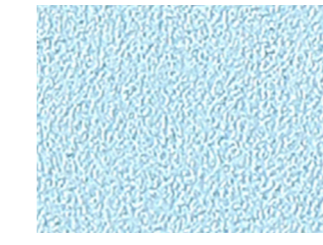
308



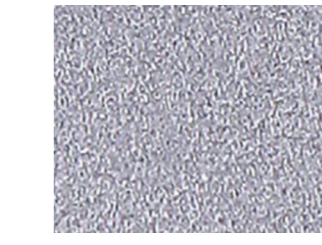
302



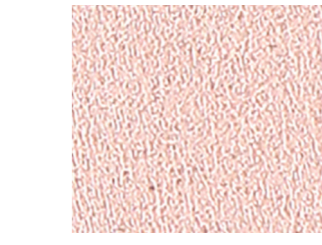
809



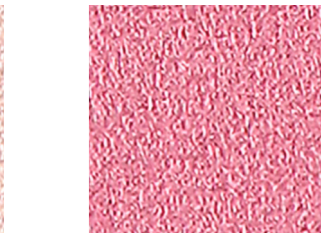
718



706



918



007



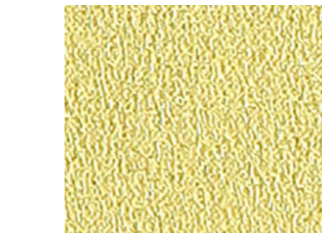
512



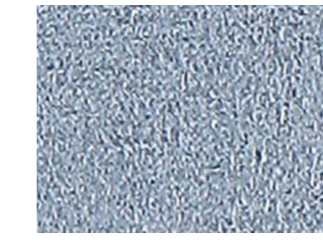
301



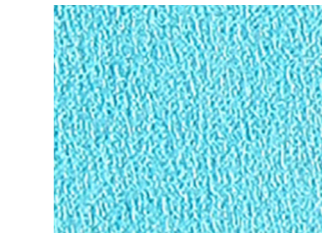
303



808



707



711



907



911



510



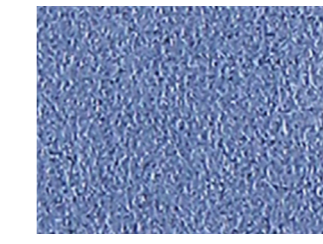
307



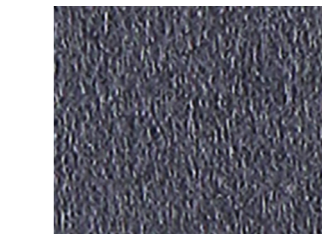
310



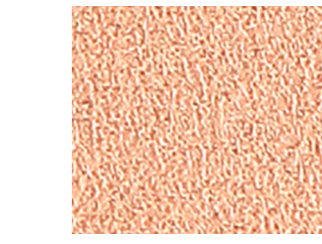
823



702



705



900



005



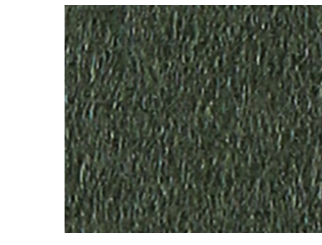
511



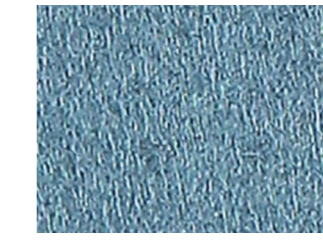
317



305



820



821



726



912