



abitex

magnum 02035



fireproof



imo-med



medical

Vedere il Mondo in un Granello di Sabbia

E un Paradiso in un Fiore Selvatico

Tenere nel palmo della mano l'Infinito

E l'Eternità in un'ora

(...)

(William Blake, Auguries of Innocence)

To see a World in a Grain of
Sand

And a Heaven in a Wild
Flower

Hold Infinity in the palm of
your hand

And Eternity in an hour
(...)

(William Blake, Auguries
of Innocence)

abitex

abitex srl

headquarter
via del cristo 84
33044 manzano
ud – italy

legal address
via enrico fermi 9/11
35010 cadoneghe
pd – italy

t +39 0432 746060
f +39 0432 746035
cf/p. iva/vat IT04453620280
www.abitex.eu - info@abitex.eu

magnum 02035



IT

codice doganale

59031090.

utilizzo

imbottiti, medicale.

caratteristiche

88% pvc - 7% poliestere - 4% cotone -

1% poliuretano/polcarbonato, altezza cm ± 140,

peso ± 715 gr/m², spessore ± 1,10 mm.

lunghezza pezze

circa 30 mt., disponibile anche al taglio

con maggiorazione.

abrasione

> 200.000 cicli, ISO 5470-2.

solidità alla luce

> 7, ISO 105 B02.

solidità allo sfregamento

secco 5, umido 5, ISO 105 X12.

resistenza alla rottura

ordito 25 N/5 cm, trama 15 N/5 cm, ISO 1421.

sostenibilità

essente da italiani.

resistenza al fuoco

1M - UNI 9175; EN 1021 1/2; BS 5852 part 1;

California TB 117-2013; IMO FTP Code 307 part 8;

ÖNOM B 3825.

resistenza al fuoco - solo su richiesta, min.

300 mt

BS 5852 crib 5; DIN 4102 B1; NF P 92 507 M1.

attenzione

legichte farbunterschiede zwischen den einzelnen

partien sind zulässig, wir übernehmen keine

verantwortung für verfärbungen/farbflecken, die durch

kleidung und accessoires verursacht werden.

wir empfehlen, die technischen datenblätter für alle

produkte unter www.abitex.eu zu prüfen.

FR

code douanier

59031090.

utilisation

mobilier rembourrés, médical.

caractéristiques

88% pvc - 7% polyester - 4% coton -

1% polyuréthane/polycarbonate, hauteur cm ± 140,

largeur ± 715 g/m², épaisseur ± 1,10 mm.

longueur des pièces

environ 30 m. lin., disponible également à la coupe

avec une majoration.

résistance à l'abrasion

> 200.000 rotations, ISO 5470-2.

solidité et résistance des couleurs à la lumière

> 7, ISO 105 B02.

solidité et résistance au frottement

sec 5, humide 5, ISO 105 X12.

résistance à la rupture

chaîne 25 N/5 cm, trame 15 N/5 cm, ISO 1421.

durabilité

dépourvu de phtalates.

résistance au feu

1M - UNI 9175; EN 1021 1/2; BS 5852 part 1;

California TB 117-2013; IMO FTP Code 307 part 8;

ÖNOM B 3825.

résistance au feu - uniquement sur demande,

min 300 m

BS 5852 crib 5; DIN 4102 B1; NF P 92 507 M1.

attention

de légères différences de couleur entre différents

lots sont admises, nous ne nous assumons aucune

responsabilité par rapport au transfert de couleurs/

pigments éventuellement provoqué par les vêtements

et les accessoires. nous vous conseillons de vérifier

les fiches techniques de tous les produits sur

www.abitex.eu

DE

zolltarifnummer

59031090.

verwendung

polstermöbel, gesundheit/sanitär.

merkmale

88% pvc - 7% polyester - 4% baumwolle -

1% polyurethan/polycarbonat, breite cm ± 140,

gewicht ± 715 gr/m², stärke ± 1,10 mm.

länge des tuchs

ca. 30 lm., auch geschnitten gegen

aufpreis erhältlich.

abriebbeständigkeit

> 200.000 zyklen, ISO 5470-2.

farbbeständigkeit gegenüber licht

> 7, ISO 105 B02.

reibechtheit

trocken 5, feucht 5 mm, ISO 105 X12.

zugfestigkeit

ketten 25 N/5 cm, schuss 15 N/5 cm, ISO 1421.

nachhaltigkeit

phthalatfrei.

feuerbeständigkeit

1M - UNI 9175; EN 1021 1/2; BS 5852 part 1;

California TB 117-2013; IMO FTP Code 307 part 8;

ÖNOM B 3825.

feuerbeständigkeit - nur auf anfrage, min. 300 m

BS 5852 crib 5; DIN 4102 B1; NF P 92 507 M1.

achtung

son admisibles ligeras diferencias de color

entre partidas diversas, no asumimos ninguna

responsabilidad por ropa o accesorios.

se aconseja verificar las fichas técnicas de todos los

productos en www.abitex.eu

ES

código aduanero

59031090.

utilización

muebles tapizados, médico.

características

88% pvc - 7% poliéster - 4% algodón -

1% poliuretano/polcarbonato, ancho ± 140 cm,

peso ± 715 gr/m², grosor ± 1,10 mm.

largo de las piezas

aprox. 30 m., también disponible al corte

con recargo.

resistencia a la abrasión

> 200.000 ciclos martindale, ISO 5470-2.

solidez de los colores a la luz

> 7, ISO 105 B02.

solidez al frote

seco 5, húmedo 5, ISO 105 X12.

resistencia a la rotura

urdimbre 25 N/5 cm, trama 15 N/5 cm, ISO 1421.

sostenibilidad

libre de ftalatos.

resistencia al fuego

1M - UNI 9175; EN 1021 1/2; BS 5852 part 1;

California TB 117-2013; IMO FTP Code 307 part 8;

ÖNOM B 3825.

resistencia al fuego - solo previa solicitud, min.

300 m

BS 5852 crib 5; DIN 4102 B1; NF P 92 507 M1.

atención

son admisibles ligeras diferencias de color

entre partidas diversas, no asumimos ninguna

responsabilidad por ropa o accesorios.

se aconseja verificar las fichas técnicas de todos los

productos en www.abitex.eu

ZH

海关编号

59031090.

用途

填充物, 医用.

特性

88% pvc - 7% 涤纶 - 4% 棉 - 1% 聚氨酯/聚碳酸酯,

高度 ± 140 cm, 重量 ± 715 gr/m²,

厚度 约 ± 1,10 mm.

布匹长度

约 30 米, 也可提供付费切割

耐磨性能

> 200,000 转, ISO 5470-2

耐光色牢度

> 7, ISO 105 B02.

耐摩擦色牢度

干摩擦 5, 湿摩擦 5, ISO 105 X12.

断裂强力

经向 25 N/5 cm, 纬向 15 N/5 cm, ISO 1421.

可持續性

不含邻苯二甲酸盐.

耐火性能

1M - UNI 9175; EN 1021 1/2; BS 5852 part 1;

California TB 117-2013; IMO FTP Code 307 part 8;

ÖNOM B 3825.

耐火性能 - 根据需求, 最少 300 米

BS 5852 crib 5; DIN 4102 B1; NF P 92 507 M1.

注意

不同批次之间允许存在轻微色差, 我们对于由服

装或配饰造成的颜色/颜料的染色不承担任何责

任. 请登录 www.abitex.eu 网站参考所有产品的

相关技术数据表

RU

таможенный кодекс

59031090.

использование

мягкая мебель, медицинский.

характеристики

88% пвх - 7% полиэстер - 4% хлопок -

1% полиуретан/поликарбонат, высота в см ± 140,

вес ± 715 г/м², толщина о ± 1,10 погонных метрах.

длина детали

о 30 погонных метрах также доступны в разрезе

при условии дополнительной оплаты.

устойчивость к истиранию

сухой 5, влажный 5, ISO 105 X12.

прочность на разрыв

основа 25 N/5 см, уток 15 N/5 см, ISO 1421.

устойчивость

не содержит фталатов.

огнестойкость

1M - UNI 9175; EN 1021 1/2; BS 5852 part 1;

California TB 117-2013; IMO FTP Code 307 part 8;

ÖNOM B 3825.

огнестойкость - только по запросу, минимум.

300 м

BS 5852 crib 5; DIN 4102 B1; NF P 92 507 M1.

внимание

допускаются незначительные различия в цвете

между различными частями, мы не несем

ответственности за передачу цвета / пигмента

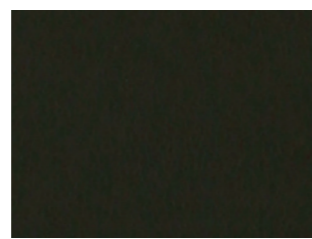
при нанесении на одежду и аксессуары.

мы рекомендуем проверить технические

паспорта всех продуктов www.abitex.eu



200



405



403



310



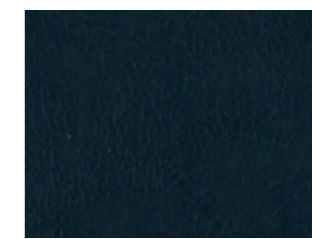
307



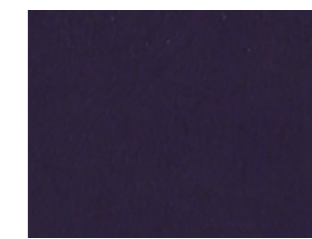
708 new



313



700

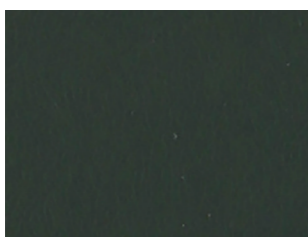


002



004

abitex
magnum - 02035



602



606



402



404



500



801 new



301 new



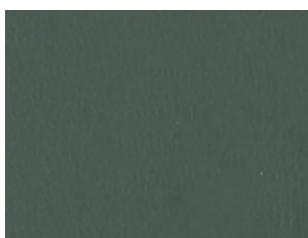
701



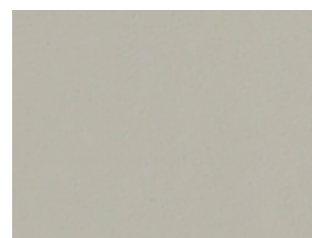
003



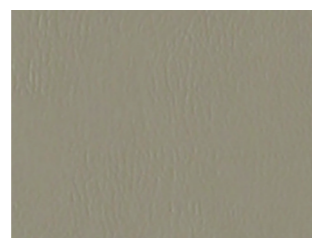
900



601



604 new



607



401



407



503



800



302



707



702



902



603



400



102



501 new



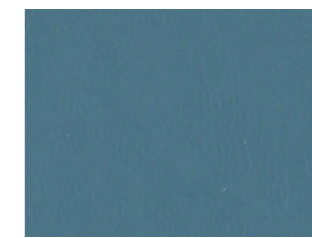
808



805 new



304



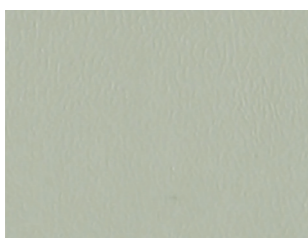
706



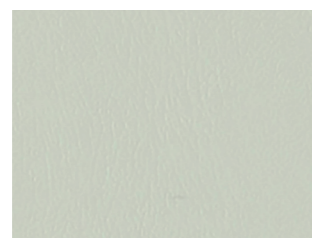
703



006 new



600



105



406



103



804



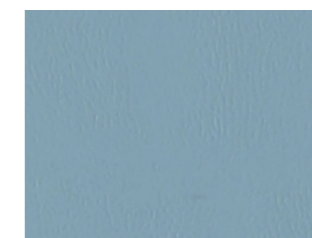
803



806 new



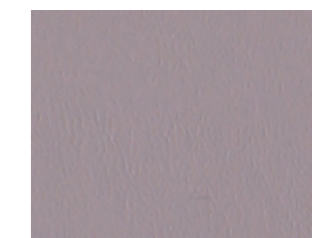
300



001

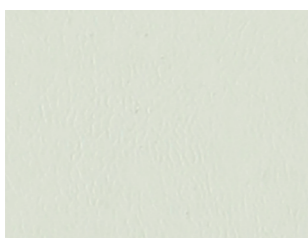


810 new

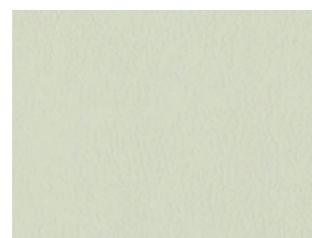


901

abitex



111



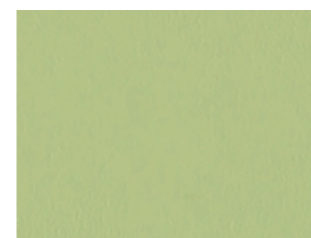
100



101



508



802



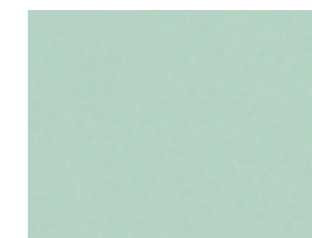
807 new



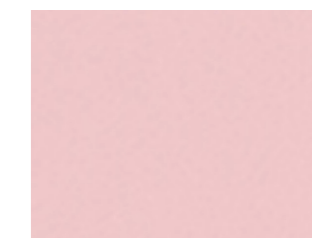
315



704 new



809 new



005 new

