



abitex



fireproof



imo-med

ikarus dis. 194 932 intrpp

Volano sopra il mondo
gli sguardi dei due amanti al
tavolo del ristorante.
E si posano come libellule
su un muro di foglie,
mentre nell'acqua si specchiano
respiri profondi e calore
di cuscini.

C'è così tanta luce
da illuminare anche gli occhi
dei due anziani che si guardano
a quel tavolo in fondo.
E in quell'aria
densa di visioni scopri intrecci,
stanze d'albergo,
arredamenti eleganti,
tendaggi preziosi,
disegni di vita, linee sottili,
cachemire.

The gaze of the two lovers
at the restaurant table flies
over the world.

And they sit like dragonflies
on a wall of leaves,
while deep breaths and
warmth of pillows are
reflected in the water.
There is so much light that
it also illuminates the eyes
of the two elderly who look
at each other sitting at
that table at the end of the
room. And in that dense
air of visions, you discover
storylines, hotel rooms,
elegant furnishings, precious
curtains, life drawings, fine
lines, cashmere.

abitex

abitex srl

headquarter
via del cristo 84
33044 manzano
ud - italy

legal address
via enrico fermi 9/11
35010 cadoneghe
pd - italy

t +39 0432 746060
f +39 0432 746035
p. iva/vat IT04453620280
www.abitex.eu - info@abitex.eu

ikarus dis. 194 932 intrpp



IT
codice doganale
54075300.
utilizzo
imbottiti.
caratteristiche
90% polipropilene - 10% poliestere,
altezza cm ± 140, peso ± 460 gr/m².
tintura
il prodotto è tinta in massa.
lunghezza pezzi
circa 35 mtl.
abrasione
> 35.000 cicli, ISO 12947-2.
solidità alla luce
4/5, ISO 105 B02.
solidità allo sfregamento
secco 5, umido 4/5, ISO 105 X12.
resistenza alla cucitura
ordito 2 mm, trama 3 mm, ISO 13936-2.
pilling
5, ISO 12945-2.
resistenza al fuoco
1M - UNI 9175; EN 1021 1/2; BS 5852 crib 5;
NF P 92 503 M2; DIN 4102 B2;
California TB 117-2013;
attenzione
sono ammesse leggere differenze di colore tra
differenti partite, non ci assumiamo nessuna
responsabilità per il trasferimento di colore/pigmenti
causato da abbigliamento e accessori.

DE
zolltarifnummer
54075300.
verwendung
polstermöbel.
merkmale
90% polypropylen - 10% polyester,
breite cm ± 140, gewicht ± 460 gr/m².
färbung
springelärbt.
länge des luchs
ca. 35 lfm.
abriebbeständigkeit
> 35.000 zyklen, ISO 12947-2.
farbbeständigkeit gegenüber licht
4/5, ISO 105 B02.
reibecheit
trocken 5, feucht 4/5 mtl, ISO 105 X12.
nahtschleibewiderstand
kette 2 mm, schuss 3 mm, ISO 13936-2.
pillverhalten
5, ISO 12945-2.
feuerbeständigkeit
1M - UNI 9175; EN 1021 1/2; BS 5852 crib 5;
NF P 92 503 M2; DIN 4102 B2;
California TB 117-2013;
achtung
leichte farbumschiede zwischen den einzelnen
partien sind zulässig, wir übernehmen keine
verantwortung für verfärbungen/farbfecken, die durch
kleidung und accessoires verursacht werden.

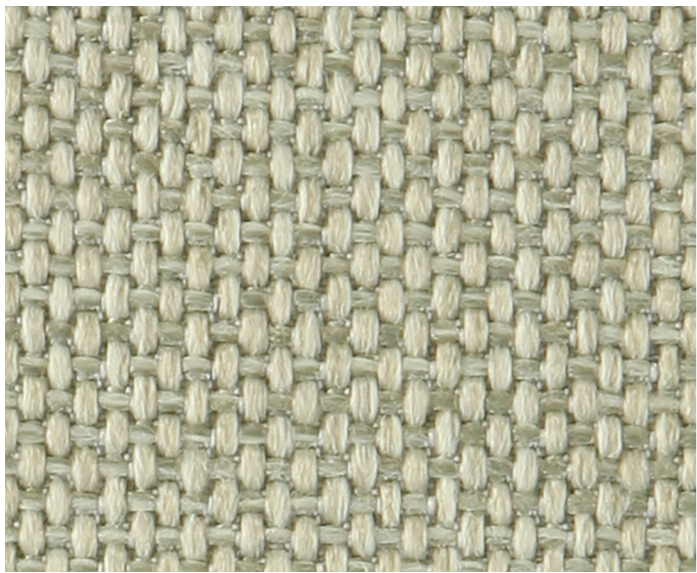
ES
código aduanero
54075300.
utilización
muebles tapizados.
características
90% polipropileno - 10% poliéster, ancho ± 140 cm,
peso ± 460 gr/m².
tinte
tintura en masa.
longitud de las piezas
aprox. 35 m.
resistencia a la abrasión
> 35.000 ciclos martindale, ISO 12947-2.
solidez de los colores a la luz
4/5, ISO 105 B02.
solidez al frote
seco 5, húmedo 4/5, ISO 105 X12.
resistencia al deslizamiento de hilos
urdimbre 2 mm, trama 3 mm, ISO 13936-2.
formación de bolitas
5, ISO 12945-2.
resistencia al fuego
1M - UNI 9175; EN 1021 1/2; BS 5852 crib 5;
NF P 92 503 M2; DIN 4102 B2;
California TB 117-2013;
atención
son admisibles ligeras diferencias de color
entre partidas diversas, no asumimos ninguna
responsabilidad por transferencia de colores/
pigmentos causada por ropa o accesorios.

ZH
海关编号
54075300.
用途
填充物。
特性
90% 聚丙烯 - 10% 涤纶, 高度 ± 140 cm,
重量 ± 460 gr/m².
染色
聚酰胺染色布。
布匹长度
约35米。
耐磨性能
> 35,000 cycles martindale, ISO 12947-2.
耐光色牢度
4/5, ISO 105 B02.
耐摩擦色牢度
干摩擦 5, 湿摩擦 4/5, ISO 105 X12.
起球
经向 2 mm, 纬向 3 mm, ISO 13936-2.
防火性能
1M - UNI 9175; EN 1021 1/2; BS 5852 crib 5;
NF P 92 503 M2; DIN 4102 B2;
California TB 117-2013;
注意
不同批次之间允许存在轻微色差, 我们对由于
服装或配饰造成的颜色/颜料的染色不承担任何
责任。

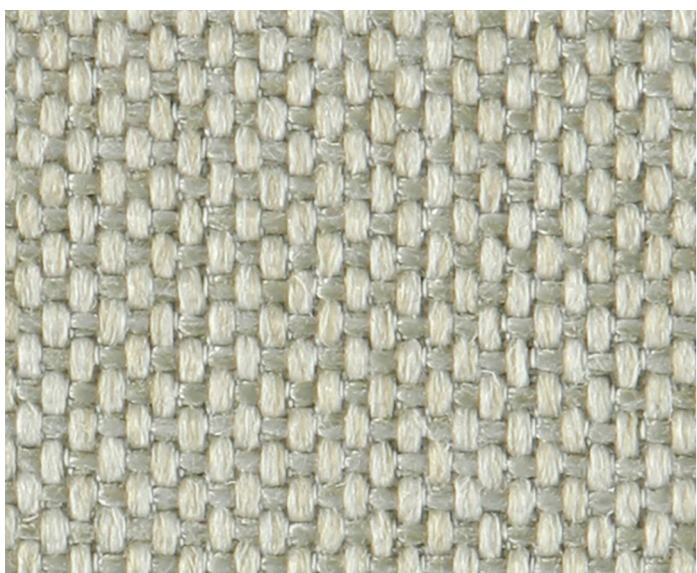
RU
таможенный кодекс
54075300.
использование
мягкая мебель.
характеристики
90% полипропилен - 10% полиэстер,
высота в см ± 140, вес ± 460 г/м².
краситель
продукт окрашивается насылько.
длина детали
о 35 погонных метрах.
устойчивость к изнашиванию
> 35.000 циклы, ISO 12947-2.
устойчивость к истиранию
сухой 5, влажный 4/5, ISO 105 X12.
прочность швов
основа 2 мм, уток 3 мм, ISO 13936-2.
пиллинг
5, ISO 12945-2.
огнестойкость
1M - UNI 9175; EN 1021 1/2; BS 5852 crib 5;
NF P 92 503 M2; DIN 4102 B2;
California TB 117-2013;
внимание
допускаются незначительные различия в цвете
между различными частями, мы не несем
ответственности за передачу цвета / пигмента
при нанесении на одежду и аксессуары.

FR
code douanier
54075300.
utilisation
meubles rembourrés.
caractéristiques
90% polypropylène - 10% polyester,
hauteur cm ± 140, largeur ± 460 gr/m².
teinture
le produit est teinté dans la masse.
longueur des pièces
environ 35 m.
résistance à l'abrasion
> 35.000 rotations, ISO 12947-2.
solidité et résistance des couleurs à la lumière
4/5, ISO 105 B02.
solidité et résistance au frottement
sec 5, humide 4/5, ISO 105 X12.
résistance à la couture
chaîne 2 mm, trame 3 mm, ISO 13936-2.
bondechage
5, ISO 12945-2.
résistance au feu
1M - UNI 9175; EN 1021 1/2; BS 5852 crib 5;
NF P 92 503 M2; DIN 4102 B2;
California TB 117-2013;
attention
de légères différences de couleur entre différents
lots sont admises, nous ne nous assumons aucune
responsabilité par rapport au transfert de couleurs/
pigments éventuellement provoqué par les vêtements
et les accessoires.

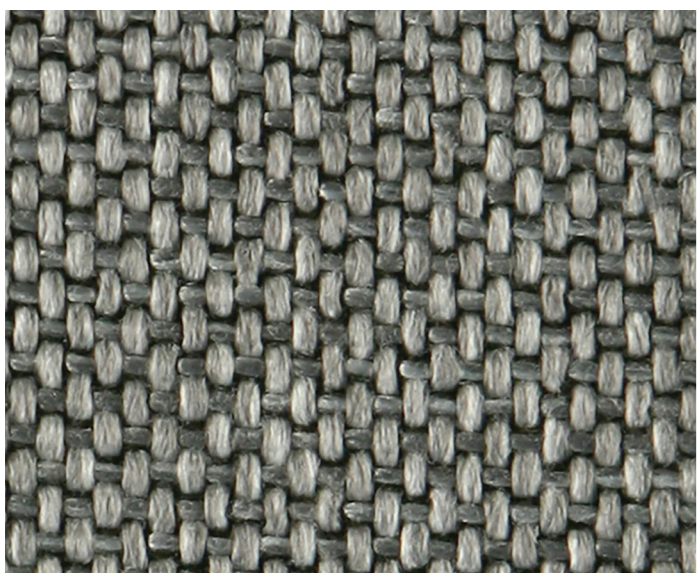
AR
كود الجمركي
54075300.
استخدام
المقاعد المبطنة.
الخصائص
90% بولي بروبيلين - 10% بوليستر,
ارتفاع سم ± 140, عرض م² ± 460.
صبغة
المنتج مصبغ في كتلة.
طول القطع
حوالي 35 متر.
مقاومة التآكل
> 35,000 دورة, ISO 12947-2.
مقاومة تلف الألوان بالضوء
4/5, ISO 105 B02.
مقاومة التآكل
جاف 5, رطب 4/5, ISO 105 X12.
مقاومة الخياطة
سلسلة 2 مم, trama 3 مم, ISO 13936-2.
تسوية
5, ISO 12945-2.
مقاومة الحريق
1M - UNI 9175; EN 1021 1/2; BS 5852 crib 5;
NF P 92 503 M2; DIN 4102 B2;
California TB 117-2013;
تنبيه
توجد فروق طفيفة في اللون بين الدفعات المختلفة,
نحن لا نلتزم بأي مسؤولية فيما يتعلق بنقل
الألوان / الأصباغ التي قد تحدث عن الملابس
والإكسسوارات.



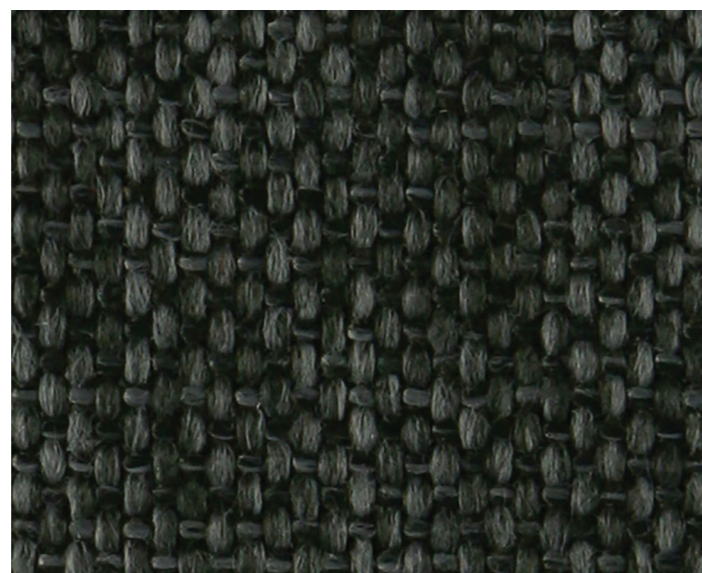
02



01



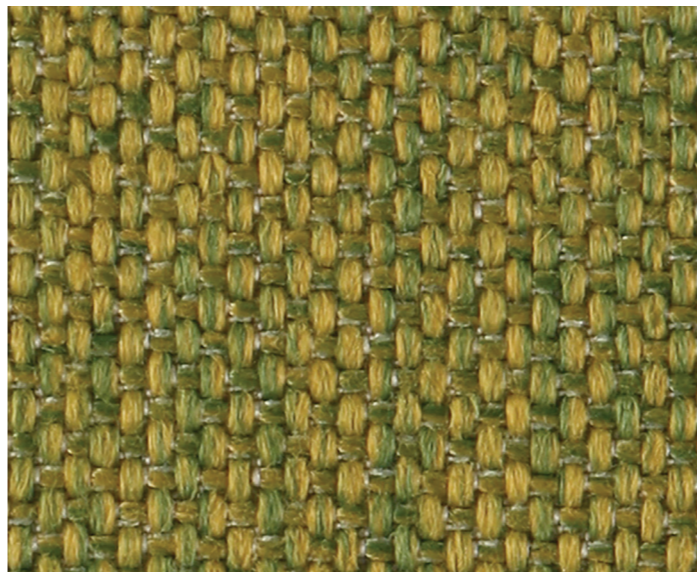
901



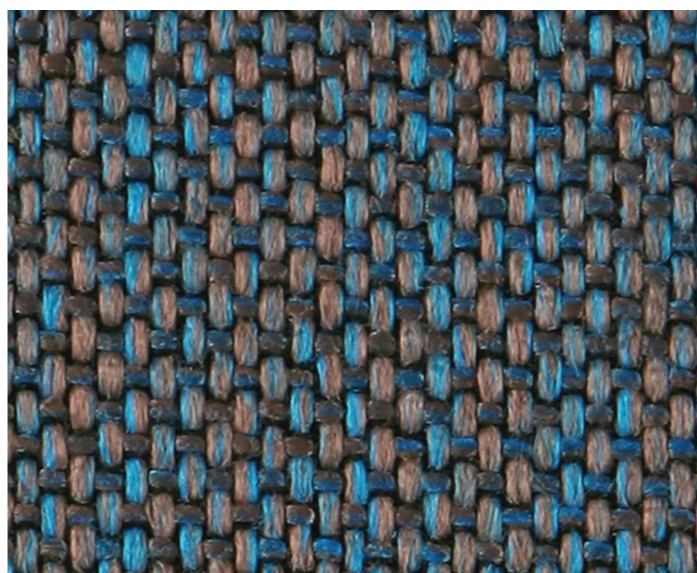
91



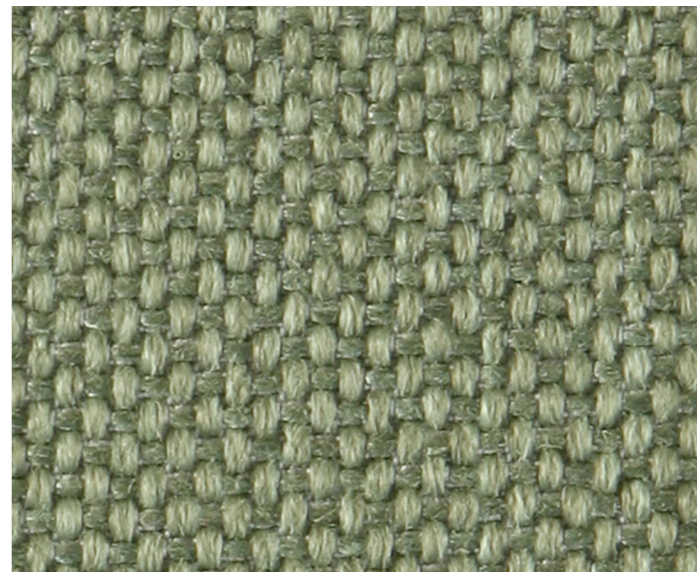
92



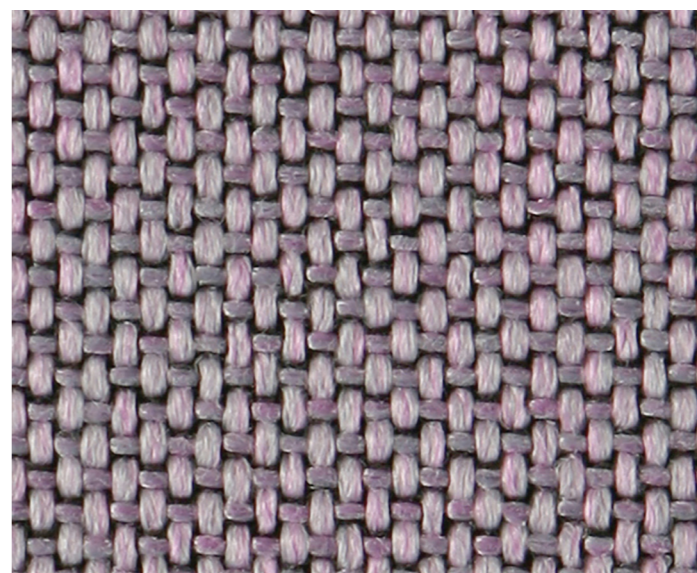
31



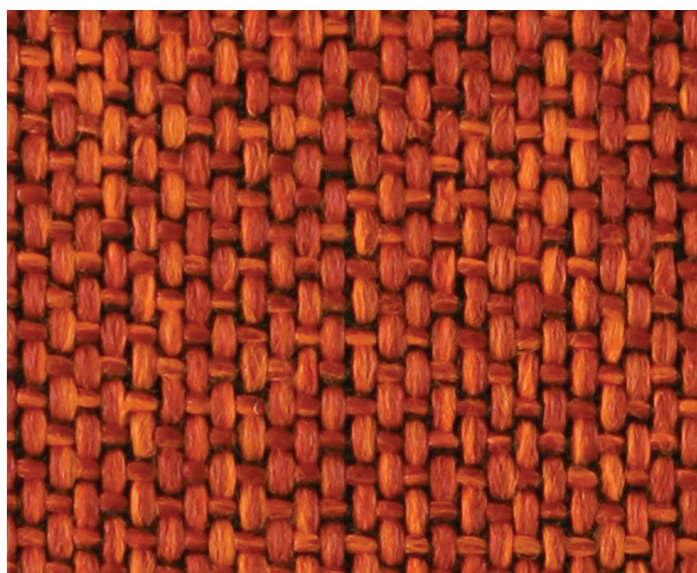
806



900



801



40