



abitex



water repellent

birba Z1257

Ti togli, ci togliamo, vi togliete cappotti, giacche, gilè, camicette di lana, di cotone, di terital, gonne, calzoni, calze, biancheria, posando, appendendo, gettando su schienali di sedie, ante di paraventi, per adesso, dice il medico, nulla di serio si rivesta, riposi, faccia un viaggio, prenda nel caso, dopo pranzo, la sera, torni fra tre mesi, sei, un anno, vedi, e tu pensavi, e noi temevamo, e voi supponevate, e lui sospettava (...)

You take off, we take off, we remove coats, jackets, waistcoats, blouses of wool, cotton, terylene, skirts, pants, socks, underwear, laying, hanging, throwing on backs of chairs, doors screens. For now, he says the doctor, nothing serious; you put on, rest, take a trip, take the case, after lunch, in the evening; come back in three months, six a year, you see and you thought, and we were afraid, and you supponevate, and he suspected (...)

abitex - birba - Z1257

abitex

abitex srl

headquarter
via del cristo 84
33044 manzano
ud - italy

legal address
via enrico fermi 9/11
35010 cadoneghe
pd - italy

t +39 0432 746060
f +39 0432 746035
p. iva/vat IT04453620280
www.abitex.eu - info@abitex.eu

birba Z1257



IT
codice doganale
54071000.
utilizzo
imbottiti.
caratteristiche
100% poliestere, idrorepellente, altezza cm ± 140, peso ± 320 gr/m².
tintura
il prodotto è tinta in pezza.
lunghezza pezze
circa 35 mtl.
abrasione
30.000 cicli, ISO 12947-2.
solidità alla luce
4, ISO 105 B02.
solidità allo sfregamento
secco 4/5, umido 4, ISO 105 X12.
resistenza alla cucitura
ordito 1,5 mm, trama 2 mm, ISO 13936-2.
pilling
4, ISO 12945-2.
attenzione
sono ammesse leggere differenze di colore tra differenti partite, non ci assumiamo nessuna responsabilità per il trasferimento di colore/pigmenti causato da abbigliamento e accessori.

DE
zolltarifnummer
54071000.
verwendung
polstermöbel.
merkmale
100% polyester, breite cm ± 140, gewicht ± 320 gr/m².
färbung
stückgefärbt.
länge des tuch
ca. 35 lfm.
abriebbeständigkeit
30.000 zyklen, ISO 12947-2.
farbbeständigkeit gegenüber licht
4, ISO 105 B02.
reibechtheit
trocken 4/5, feucht 4 mm, ISO 105 X12.
nahtschleibewiderstand
ordito 1,5 mm, schuss 2 mm, ISO 13936-2.
pillverhalten
4, ISO 12945-2.
achtung
leichte farbunterschiede zwischen den einzelnen partien sind zulässig, wir übernehmen keine verantwortung für verfärbungen/farbfecken, die durch kleidung und accessoires verursacht werden.

ES
código aduanero
54071000.
utilización
muebles tapizados.
características
100% poliéster, hidrorrepelente, ancho ± 140 cm, peso ± 320 gr/m².
tinte
tintura en pieza.
largo de las piezas
aprox. 35 m.
resistencia a la abrasión
30.000 ciclos martindale, ISO 12947-2.
solidez de los colores a la luz
4, ISO 105 B02.
solidez al frote
seco 4/5, húmedo 4, ISO 105 X12.
resistencia al deslizamiento de hilos
urdido 1,5 mm, trama 2 mm, ISO 13936-2.
formación de bolitas
4, ISO 12945-2.
atención
son admisibles ligeras diferencias de color entre partidas diversas, no asumimos ninguna responsabilidad por transferencia de colores/pigmentos causada por ropa o accesorios.

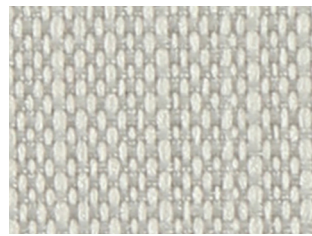
ZH
海关编号
54071000.
用途
填充物。
特性
100% 涤纶, 防水, 高度 ± 140 cm, 重量 ± 320 gr/m²。
染色
匹染布。
布匹长度
约35米。
耐磨性能
30,000 转, ISO 12947-2。
耐光色牢度
4, ISO 105 B02。
耐摩擦色牢度
干摩擦 4/5, 湿摩擦 4, ISO 105 X12。
缝线滑移
经向 1,5 mm, 纬向 2 mm, ISO 13936-2。
起球
4, ISO 12945-2。
注意
不同批次之间允许存在轻微色差, 我们对由于服装或配饰造成的颜色/颜料的染色不承担任何责任。

EN
customs code
54071000.
use
upholstered furniture.
features
100% polyester, water repellent, width cm ± 140, weight ± 320 g/m².
dyeing
piece dyed product.
roll length
approx. 35 m.
abrasion resistance
30.000 rubs, ISO 12947-2.
colour fastness to light
4, ISO 105 B02.
fastness to rubbing
dry 4/5, wet 4, ISO 105 X12.
seam slippage
warp 1,5 mm, weft 2 mm, ISO 13936-2.
pilling
4, ISO 12945-2.
attention
slight colour differences between different batches are allowed, we assume no responsibility for the transfer of colour/pigment caused by clothing and accessories.

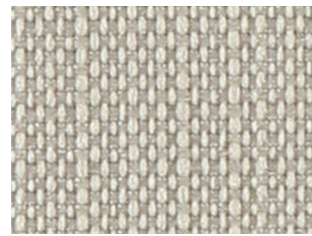
FR
code douanier
54071000.
utilisation
meubles rembourrés.
caractéristiques
100% polyester, hydrofuge, hauteur cm ± 140, largeur ± 320 g/m².
teinture
le produit est teint en pièce.
longueur des pièces
environ 35 m. lfm.
résistance à l'abrasion
30.000 rotations, ISO 12947-2.
solidité et résistance des couleurs à la lumière
4, ISO 105 B02.
solidité et résistance au frottement
sec 4/5, humide 4, ISO 105 X12.
résistance à la couture
chaîne 1,5 mm, trame 2 mm, ISO 13936-2.
boulochage
4, ISO 12945-2.
attention
de légères différences de couleur entre différents lots sont admises, nous ne nous assumons aucune responsabilité par rapport au transfert de couleurs/pigments éventuellement provoqué par les vêtements et les accessoires.

AR
كود الجمركي
54071000.
مستخدم
تأطير.
تأطير
100% بوليستر, مقاوم للماء, ارتفاع سم ± 140, وزن م² ± 320.
صبغ
المنتج مصبوغ في قطعة.
طول القطع
تقريباً 35 متر.
مقاومة التآكل
30.000 دورة, ISO 12947-2.
ثبات اللون ومقاومة الضوء
4, ISO 105 B02.
ثبات اللون ومقاومة الاحتكاك
جاف 4/5, رطب 4, ISO 105 X12.
ثبات الخياطة
سلسلة 1,5 مم, trama 2 مم, ISO 13936-2.
تفتت
4, ISO 12945-2.
ملاحظات
توجد فروق لونية طفيفة بين الدفعات المختلفة, نحن لا نأخذ مسؤولية عن انتقال الألوان/الصبغات التي تسببها الملابس والاكسسوارات.

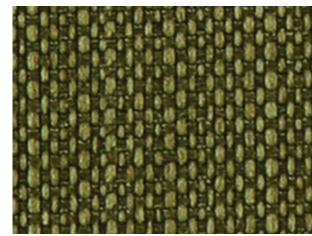
RU
таможенный кодекс
54071000.
использование
мягкая мебель.
характеристики
100% полиэстер, водоотталкивающий материал, высота в см ± 140, вес ± 320 г/м².
краситель
продукт окрашивается в поточек.
длина детали
о 35 погонных метрах.
устойчивость к изнашиванию
30.000 циклы, ISO 12947-2.
светостойкость
4, ISO 105 B02.
устойчивость к истиранию
сухой 4/5, влажный 4, ISO 105 X12.
прочность швов
основа 1,5 мм, уток 2 мм, ISO 13936-2.
пиллинг
4, ISO 12945-2.
внимание
допускаются незначительные различия в цвете между различными частями, мы не несем ответственности за передачу цвета / пигмента при нанесении на одежду и аксессуары.



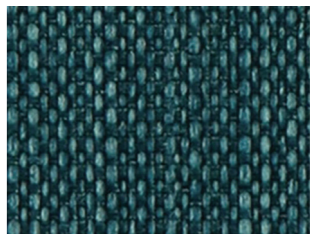
111



400



804

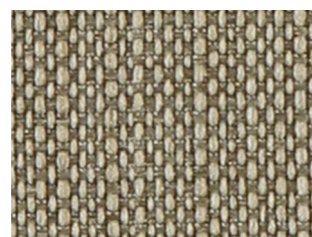


801

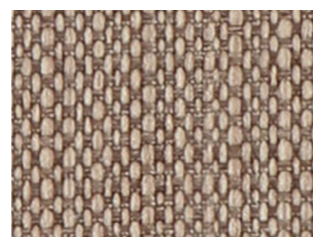
abitex
birba - Z1257



600



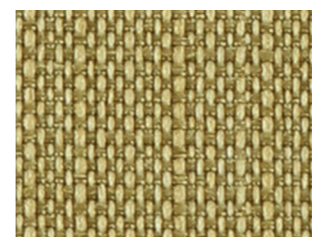
401



412



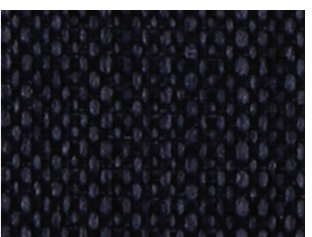
502



511



500



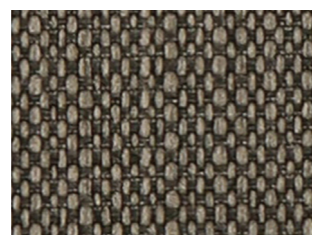
705



601



602



403



402



308



511

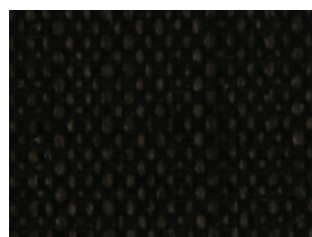


002



706

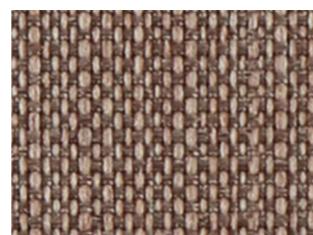
abitex



200



405



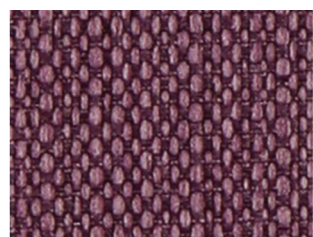
901



305



309



005