

abitex



fireproof



imo-med

angel jumbo 08121

Centoquarantaquattro.
Nonostante i movimenti
del ragno che facevano
oscillare la tela era riuscito
a contarne i fili.
Solo un gioco – si disse –
nell’attesa che si facesse
viva lei, il suo angelo
dagli occhi fondi.

Un gioco che presto si era
trasformato in allucinazione.

Aveva immaginato
i fili allungarsi ancora, vibrare
come tra le mani di un’arpista.

Legarsi uno all’altro e poi
trasformarsi in un tessuto per
tovaglie e sedie di un ristorante
dove cenare insieme.

Aveva contato e contato ancora.
Perso il conto, il filo del discorso,
il suo appuntamento.

One hundred forty-four.
Despite the spider’s
movements that rocked
the web, he was able
to count its threads.

It is only a game
- he told himself -
waiting for her,
his deep-eyed angel,
to show up

A game that soon becomes
hallucination.

He imagined the strings
stretch out again, vibrate as
if in the hands of a harpist.
Connecting one another
and then turning into fabric
for tablecloths
and restaurant chairs where
one could dine together.

He counted
and counted again.
But he failed keeping track
of the final number,
lost his train of thought,
and missed his appointment.

abitex

abitex srl

headquarter
via del cristo 84
33044 manzano
ud – italy

legal address
via enrico fermi 9/11
35010 cadoneghe
pd – italy

t +39 0432 746060
f +39 0432 746035
cf/p. iva/vat IT04453620280
www.abitex.eu - info@abitex.eu

angel jumbo 08121



IT
codice doganale
54072011.
utilizzo
tendole, imbottiti.
caratteristiche
100% polipropilene, altezza cm ± 140,
peso ± 350 gr/m².
tintura
il prodotto è tinta in massa.
lunghezza pezzi
circa 35 mt., disponibile anche al taglio con
maggiorazione.
abrasione
33.000 cicli, ISO 12947-2.
solidità alla luce
5, ISO 105 B02.
solidità allo sfregamento
seco 5, umido 4/5, ISO 105 X12.
resistenza alla cucitura
ordito 3 mm, trama 4 mm, ISO 13936-2.
pilling
4-5, ISO 12945-2.
resistenza al fuoco
1M - UNI 9175; EN 1021:14 part 1/2;
BS 5852:06 crib 5; NF D 60-013:06 - AM 18
California TB 117:2013; IMO MED - Ftp 307 part 8.
attenzione
sono ammesse leggere differenze di colore tra
differenti partite. consigliamo di verificare le schede
tecniche di tutti i prodotti su www.abitex.eu

EN
customs code
54072011.
use
curtains, upholstered furniture.
features
100% polypropylene, width cm ± 140,
weight ± 350 g/m².
dyeing
solution dyed product.
roll length
approx. 35 lm., can also be cut-to-length at an extra
cost.
abrasion resistance
33.000 rubs, ISO 12947-2.
colour fastness to light
5, ISO 105 B02.
fastness to rubbing
dry 5, wet 4/5, ISO 105 X12.
seam slippage
warp 3 mm, welt 4 mm, ISO 13936-2.
pilling
4-5, ISO 12945-2.
fire resistance
1M - UNI 9175; EN 1021:14 part 1/2;
BS 5852:06 crib 5; NF D 60-013:06 - AM 18
California TB 117:2013; IMO MED - Ftp 307 part 8.
attention
slight colour differences between different batches are
allowed, please check the technical data sheets of all
products on the abitex website www.abitex.eu

DE
zolltarifnummer
54072011.
verwendung
vorhänge, polstermöbel.
merkmale
100% polypropylen, breite cm ± 140,
gewicht ± 350 gr/m².
färbung
springelärbt.
länge des luchs
ca. 35 lm., auch geschnitten gegen Aufpreis
erhältlich.
abriebbeständigkeit
33.000 zyklen, ISO 12947-2.
farbbeständigkeit gegenüber licht
5, ISO 105 B02.
reibeichtheit
trocken 5, feucht 4/5 mm, ISO 105 X12.
nahtschleibewiderstand
kette 3 mm, schuss 4 mm, ISO 13936-2.
pillverhalten
4-5, ISO 12945-2.
feuerbeständigkeit
1M - UNI 9175; EN 1021:14 part 1/2;
BS 5852:06 crib 5; NF D 60-013:06 - AM 18
California TB 117:2013; IMO MED - Ftp 307 part 8.
achtung
leichte farbunterschiede zwischen den einzelnen
partien sind. wir empfehlen, die technischen
datenblätter für alle produkte unter www.abitex.eu
zu prüfen.

FR
code douanier
54072011.
utilisation
rideaux, meubles rembourrés.
caractéristiques
100% polypropylène, hauteur cm ± 140,
largeur ± 350 g/m².
teinture
le produit est teinté dans la masse.
longueur des pièces
environ 35 m. lm., disponible également à la coupe
avec une majoration.
résistance à l’abrasion
33.000 rotations, ISO 12947-2.
solidité et résistance des couleurs à la lumière
5, ISO 105 B02.
solidité et résistance au frottement
sec 5, humide 4/5, ISO 105 X12.
résistance à la couture
chaîne 3 mm, trame 4 mm, ISO 13936-2.
boulochage
4-5, ISO 12945-2.
résistance au feu
1M - UNI 9175; EN 1021:14 part 1/2;
BS 5852:06 crib 5; NF D 60-013:06 - AM 18
California TB 117:2013; IMO MED - Ftp 307 part 8.
attention
de légères différences de couleur entre différents lots
sont admises. nous vous conseillons de vérifier les
fiches techniques de tous les produits sur
www.abitex.eu

ES
código aduanero
54072011.
utilización
cortinas, muebles tapizados.
características
100% polipropileno, ancho ± 140 cm,
peso ± 350 gr/m².
tinte
tintura en masa.
largo de las piezas
aprox. 35 m., también disponible al corte con
recargo.
esistencia a la abrasión
33.000 ciclos martindale, ISO 12947-2.
solidez de los colores a la luz
5, ISO 105 B02.
solidez al frote
seco 5, húmedo 4/5, ISO 105 X12.
resistencia al deslizamiento de hilos
urdimbre 3 mm, trama 4 mm, ISO 13936-2.
formación de bolitas
4-5, ISO 12945-2.
resistencia al fuego
1M - UNI 9175; EN 1021:14 part 1/2;
BS 5852:06 crib 5; NF D 60-013:06 - AM 18
California TB 117:2013; IMO MED - Ftp 307 part 8.
atención
son admisibles ligeras diferencias de color entre
partidas diversas. se aconseja verificar las fichas
técnicas de todos los productos en www.abitex.eu

AR
كود جمركي
54072011.
مادختس استعمال
تندال، مبلات مغطاة.
تأثيرات
100% بوليپروپيلين، ارتفاع سم ± 140،
الوزن ± 350 جم/م².
تصبغ
اللون ملون في الكتلة.
طول القطع
تقريباً 35 متر، متوفر أيضاً على شكل قطع مع
زيادة في السعر. يمكن أيضاً تقطيعها.
مقاومة التآكل
33.000 دورة، ISO 12947-2.
مقاومة التآكل للضوء
5، ISO 105 B02.
مقاومة التآكل للاحتكاك
جاف 5، رطب 4/5، ISO 105 X12.
مقاومة الخياطة
سلسلة 3 مم، نسيج 4 مم، ISO 13936-2.
تآكل
4-5، ISO 12945-2.
مقاومة الحريق
1M - UNI 9175; EN 1021:14 part 1/2;
BS 5852:06 crib 5; NF D 60-013:06 - AM 18
California TB 117:2013; IMO MED - Ftp 307 part 8.
تنبيه
توجد فروق طفيفة في اللون بين الدفعات المختلفة
مسموح بها. نوصي بالتحقق من البيانات الفنية لجميع
المنتجات على www.abitex.eu

ZH
海关编号
54072011.
用途
窗帘，填充物。
特性
100% 聚丙烯，高度 ± 140 cm，重量 ± 350 gr/m².
染色
原液染色布。
布匹长度
约35米。也可提供付费切割。
耐磨性能
33,000 转，ISO 12947-2。
耐光色牢度
5, ISO 105 B02。
耐摩擦色牢度
干摩擦 5, 湿摩擦 4/5, ISO 105 X12。
缝线滑移
经向 3 mm, 纬向 4 mm, ISO 13936-2。
起球
4-5, ISO 12945-2。
耐火性能
1M - UNI 9175; EN 1021:14 part 1/2;
BS 5852:06 crib 5; NF D 60-013:06 - AM 18
California TB 117:2013; IMO MED - Ftp 307 part 8.
注意
不同批次之间允许存在轻微色差。
请登录 www.abitex.eu 网站参考所有产品的相关
技术数据表

RU
таможенный кодекс
54072011.
использование
шторы, мягкая мебель.
характеристики
100% полипропилен, высота в см ± 140,
вес ± 350 г/м².
краситель
продукт окрашивается насыльно.
длина детали
о 35 погонных метрах. также доступны в разрезе
при условии дополнительной оплаты.
устойчивость к изнашиванию
33.000 циклов, ISO 12947-2.
устойчивость к истиранию
5, ISO 105 B02.
устойчивость к истиранию
сухой 5, влажный 4/5, ISO 105 X12.
прочность швов
основа 3 мм, уток 4 мм, ISO 13936-2.
пиллинг
4-5, ISO 12945-2.
огнестойкость
1M - UNI 9175; EN 1021:14 part 1/2;
BS 5852:06 crib 5; NF D 60-013:06 - AM 18
California TB 117:2013; IMO MED - Ftp 307 part 8.
внимание
допускаются незначительные различия в цвете
между различными частями.
мы рекомендуем проверить технические
паспорта всех продуктов www.abitex.eu

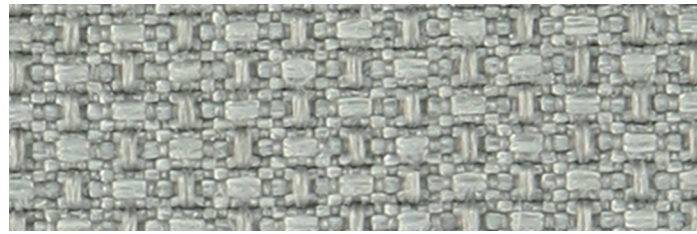
abitex - angel_jumbo - 08121



111



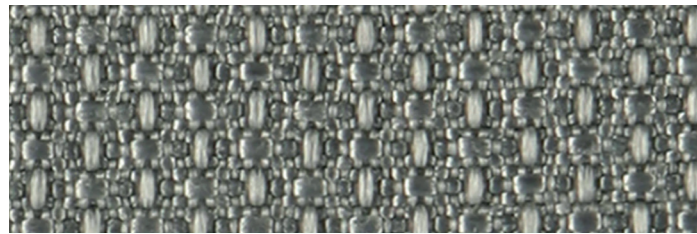
200



100



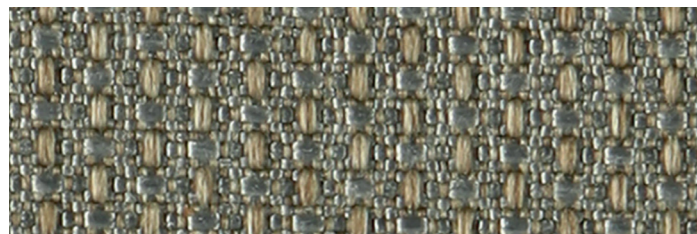
201



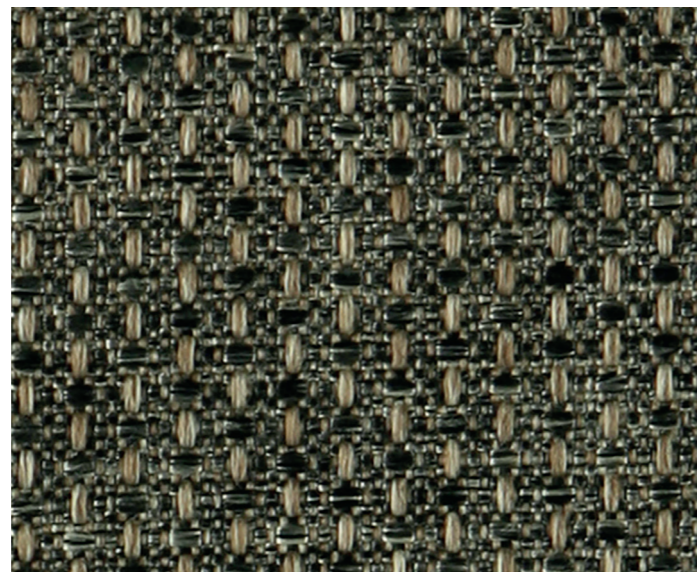
600



601



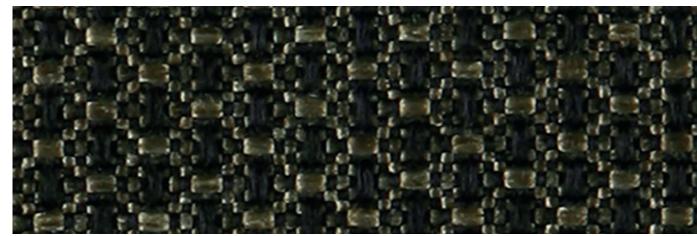
401



407



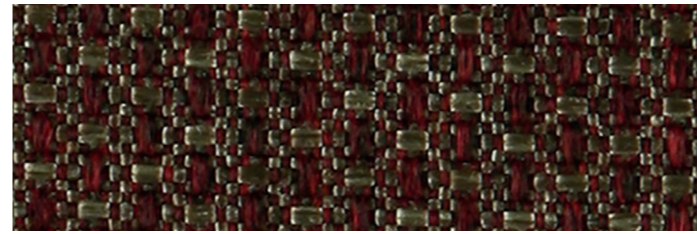
701



702



301



303



801



802



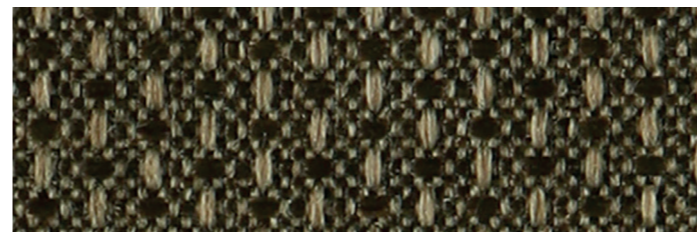
405



406



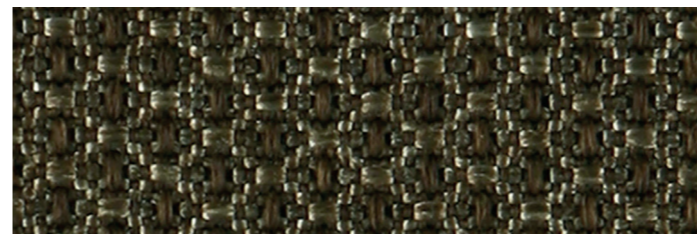
404



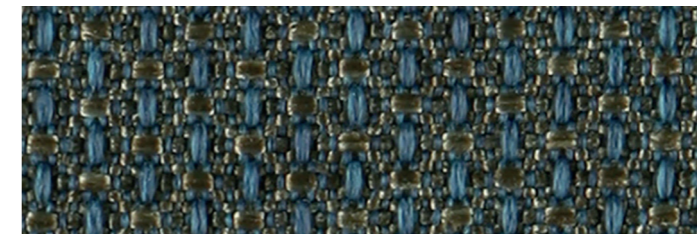
403



400



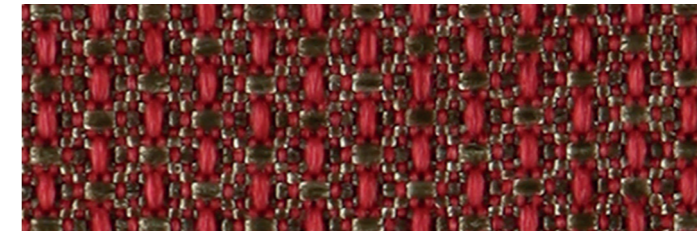
402



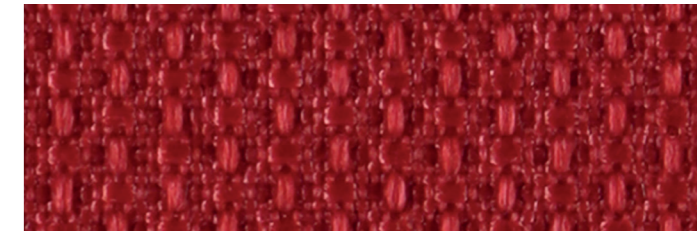
706



700



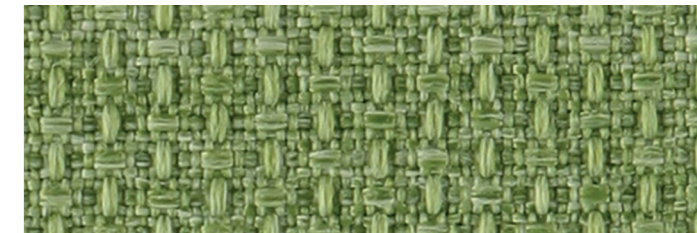
302



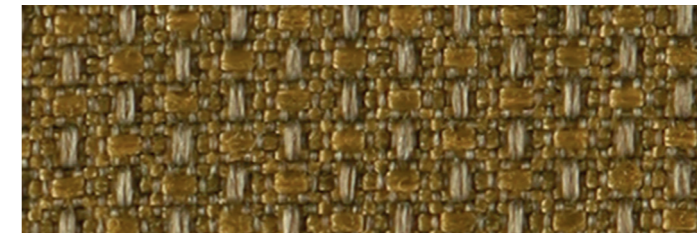
300



803



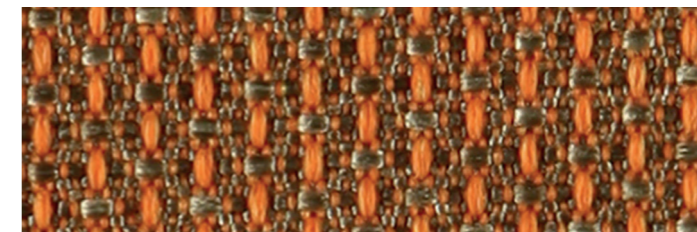
800



504



500



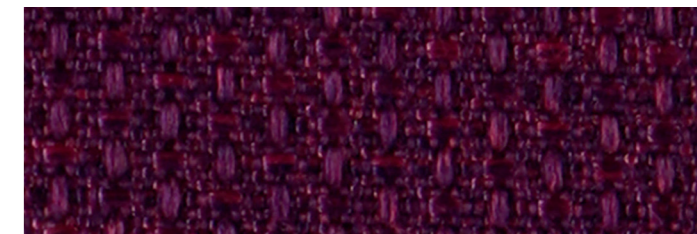
308



307



904



900