



# abitex



fireproof



imo-med

## aida 04037

— AIDA

Presago il core della tua  
condanna, In questa  
tomba che per te s'apriva  
Io penetrerai furtiva...  
E qui lontana da ogni  
umano sguardo.  
Nelle tue braccia  
desideri morire.

— RADAMÉS

Morir! Sì pura e bella!  
Morir per me d'amore...  
Degli anni tuoi nel fiore  
Fuggir la vita!  
T'avea il cielo per l'amor  
creata,  
Ed io t'uccido  
per avverti amata!  
No, non morrai!  
Troppo t'amai!  
Troppo sei bella!

— AIDA

My heart forboded this  
thy dreadful sentence,  
And to this tomb that  
shuts on thee its portal  
I crept unseen by mortal.  
Here from all where none  
can behold us,  
Clasped in thy arms  
I resolved to perish.

— RADAMÉS

To perish! so pure and lovely!  
To die, thine own self  
dooming, In all thy  
beauty blooming,  
Fade thus forever!  
Thou whom the heav'n  
only for love created  
But to destroy thee was  
my love then fated!  
Ah no! those eyes  
So dear I prize  
For death are too lovely!

# abitex

abitex srl

headquarter  
via del cristo 84  
33044 manzano  
ud – italy

legal address  
via enrico fermi 9/11  
35010 cadoneghe  
pd – italy

t +39 0432 746060  
f +39 0432 746035  
p. iva/vat IT04453620280  
www.abitex.eu - info@abitex.eu

## aida 04037



**IT**  
**codice doganale**  
58013700.  
**utilizzo**  
tende, imbottiti.  
**caratteristiche**  
100% poliestere, altezza cm ± 140,  
peso ± 435 gr/m<sup>2</sup>.  
**tintura**  
il prodotto è tinto in pezza.  
**lunghezza pezze**  
circa 40 mt., disponibile anche al taglio con  
maggiorazione.  
**abrasione**  
150.000 cicli, ISO 12947-2.  
**solidità alla luce**  
5, ISO 105 B02.  
**solidità allo sfregamento**  
secco 4/5, umido 4, ISO 105 X12.  
**resistenza alla cucitura**  
ordito 3 mm, trama 2 mm, ISO 13936-2.  
**pilling**  
5, ISO 12945-2.  
**resistenza al fuoco**  
1M - UNI 9175; classe 1 - UNI 9177; EN 1021 1/2;  
BS 5852 crib 5; NF P 92 503 M1; DIN 4102 B1;  
California TB 117-2013; IMO FTP Code 307 part 8.  
**attenzione**  
sono ammesse leggere differenze di colore tra  
differenti partite. consigliamo di verificare le schede  
tecniche di tutti i prodotti su [www.abitex.eu](http://www.abitex.eu)

**EN**  
**customs code**  
58013700.  
**use**  
curtains, upholstered furniture.  
**features**  
100% polyester, width cm ± 140, weight ± 435 g/m<sup>2</sup>.  
**dyeing**  
piece dyed product.  
**roll length**  
approx. 40 lm., can also be cut-to-length at an extra  
cost.  
**abrasion resistance**  
150,000 rubs, ISO 12947-2.  
**colour fastness to light**  
5, ISO 105 B02.  
**fastness to rubbing**  
dry 4/5, wet 4, ISO 105 X12.  
**seam slippage**  
warp 3 mm, welt 2 mm, ISO 13936-2.  
**pilling**  
5, ISO 12945-2.  
**fire resistance**  
1M - UNI 9175; classe 1 - UNI 9177; EN 1021 1/2;  
BS 5852 crib 5; NF P 92 503 M1; DIN 4102 B1;  
California TB 117-2013; IMO FTP Code 307 part 8.  
**attention**  
slight colour differences between different batches are  
allowed, please check the technical data sheets of all  
products on the abitex website [www.abitex.eu](http://www.abitex.eu)

**DE**  
**zolltarifnummer**  
58013700.  
**verwendung**  
vorhänge, polstermöbel.  
**merkmale**  
100% polyester, breite cm ± 140,  
gewicht ± 435 gr/m<sup>2</sup>.  
**färbung**  
stückgefärbt.  
**länge des tuchs**  
ca. 40 lm., auch geschnitten gegen aufpreis  
erhältlich.  
**abriebbeständigkeit**  
150.000 zyklen, ISO 12947-2.  
**farbbeständigkeit gegenüber licht**  
5, ISO 105 B02.  
**reibecktheit**  
trocken 4/5, feucht 4 mm, ISO 105 X12.  
**nachtschiebewiderstand**  
Kette 3 mm, Schuss 2 mm, ISO 13936-2.  
**pillverhalten**  
5, ISO 12945-2.  
**feuerbeständigkeit**  
1M - UNI 9175; classe 1 - UNI 9177; EN 1021 1/2;  
BS 5852 crib 5; NF P 92 503 M1; DIN 4102 B1;  
California TB 117-2013; IMO FTP Code 307 part 8.  
**achtung**  
leichte farbunterschiede zwischen den einzelnen  
partien sind zulässig, wir empfehlen, die technischen  
datenblätter für alle produkte unter [www.abitex.eu](http://www.abitex.eu)  
zu prüfen.

**FR**  
**code douanier**  
58013700.  
**utilisation**  
rideaux, meubles rembourrés.  
**caractéristiques**  
100% polyester, hauteur cm ± 140,  
largeur ± 435 g/m<sup>2</sup>.  
**teinture**  
le produit est teinté en pièce.  
**longueur des pièces**  
environ 40 m. lm., disponible également à la coupe  
avec une majoration.  
**résistance à l'abrasion**  
150.000 rotations, ISO 12947-2.  
**solidité et résistance des couleurs à la lumière**  
5, ISO 105 B02.  
**solidité et résistance au frottement**  
sec 4/5, humide 4, ISO 105 X12.  
**résistance à la couture**  
chaîne 3 mm, trame 2 mm, ISO 13936-2.  
**boulochage**  
5, ISO 12945-2.  
**résistance au feu**  
1M - UNI 9175; classe 1 - UNI 9177; EN 1021 1/2;  
BS 5852 crib 5; NF P 92 503 M1; DIN 4102 B1;  
California TB 117-2013; IMO FTP Code 307 part 8.  
**attention**  
de légères différences de couleur entre différents  
lots sont admises. nous vous conseillons de vérifier  
les fiches techniques de tous les produits sur [www.abitex.eu](http://www.abitex.eu)

**ES**  
**código aduanero**  
58013700.  
**utilización**  
cortinas, muebles tapizados.  
**características**  
100% poliéster, ancho ± 140 cm, peso ± 435 gr/m<sup>2</sup>.  
**tinte**  
tintura en pieza.  
**largo de las piezas**  
aprox. 40 m., también disponible al corte con  
recargo.  
**resistencia a la abrasión**  
150.000 ciclos martínale, ISO 12947-2.  
**solidez de los colores a la luz**  
5, ISO 105 B02.  
**solidez al frote**  
seco 4/5, húmedo 4, ISO 105 X12.  
**resistencia al deslizamiento de hilos**  
urdire 3 mm, trama 2 mm, ISO 13936-2.  
**formación de bolitas**  
5, ISO 12945-2.  
**resistencia al fuego**  
1M - UNI 9175; classe 1 - UNI 9177; EN 1021 1/2;  
BS 5852 crib 5; NF P 92 503 M1; DIN 4102 B1;  
California TB 117-2013; IMO FTP Code 307 part 8.  
**atención**  
son admisibles ligeras diferencias de color entre  
partidas diversas. se aconseja verificar las fichas  
técnicas de todos los productos en [www.abitex.eu](http://www.abitex.eu)

**AR**  
**كود جمركي**  
58013700.  
**معلومات**  
تأنيط، مبلات.  
**تأنيط**  
100% بوليستر، عرض سم ± 140،  
وزن ± 435 جم/م<sup>2</sup>.  
**صبغ**  
عشق رنگ عصب جمعه.  
**عقول لوط**  
سبح اصري رفوتم، يلو ط رتم 40 سراقوي ام  
كيلو بوسب تيلو ساقول.  
**لناتيل نوروم**  
150.000 تاورو، ISO 12947-2.  
**موضلا ماحوت نورول تابات**  
5، ISO 105 B02.  
**لنرغال دض تاباتل**  
4/5 بطر، 4، ISO 105 X12.  
**زبلا دض تابات**  
5، ISO 13936-2.  
**سول رومط**  
5، ISO 12945-2.  
**قوتول قهواوم**  
1M - UNI 9175; classe 1 - UNI 9177; EN 1021 1/2;  
BS 5852 crib 5; NF P 92 503 M1; DIN 4102 B1;  
California TB 117-2013; IMO FTP Code 307 part 8.  
**ماتنتال**  
توب نورولاب قففظل تافال تبال قوم سوب  
تاواطبل قهواوم حبصنن، قففظل تال تافظل  
عصوم قف تال تال قفالك قف تال  
[www.abitex.eu](http://www.abitex.eu) تال تال

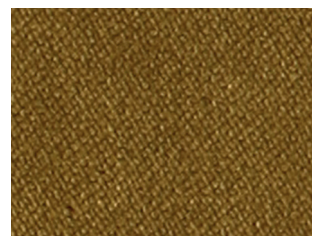
**ZH**  
**海关编号**  
58013700.  
**用途**  
窗帘，填充物。  
**特性**  
100% 涤纶，高度 ± 140 cm，重量 ± 435 gr/m<sup>2</sup>.  
**染色**  
匹染布。  
**布匹长度**  
约40米。也可提供付费切割  
**耐磨性能**  
150,000 转，ISO 12947-2。  
**耐光色牢度**  
5, ISO 105 B02。  
**耐摩擦色牢度**  
干摩擦 4/5, 湿摩擦 4, ISO 105 X12。  
**缝线滑移**  
经向 3 mm, 纬向 2 mm, ISO 13936-2。  
**起球**  
5, ISO 12945-2。  
**耐火性能**  
1M - UNI 9175; classe 1 - UNI 9177; EN 1021 1/2;  
BS 5852 crib 5; NF P 92 503 M1; DIN 4102 B1;  
California TB 117-2013; IMO FTP Code 307 part 8.  
**注意**  
不同批次之间允许存在轻微色差。请登录 [www.abitex.eu](http://www.abitex.eu) 网站参考所有产品的相关技术数据表

**RU**  
**таможенный кодекс**  
58013700.  
**использование**  
шторы, мягкая мебель.  
**характеристики**  
100% полиэстер, высота в см ± 140,  
вес ± 435 г/м<sup>2</sup>.  
**краситель**  
продукт окрашивается в потке.  
**длина детали**  
о 40 погонных метрах, также доступны в разрезе  
при условии дополнительной оплаты.  
**устойчивость к изнашиванию**  
150.000 цикл, ISO 12947-2.  
**светостойкость**  
5, ISO 105 B02.  
**устойчивость к истиранию**  
сухой 4/5, влажный 4, ISO 105 X12.  
**прочность швов**  
основа 3 мм, уток 2 мм, ISO 13936-2.  
**пиллинг**  
5, ISO 12945-2.  
**огнестойкость**  
1M - UNI 9175; classe 1 - UNI 9177; EN 1021 1/2;  
BS 5852 crib 5; NF P 92 503 M1; DIN 4102 B1;  
California TB 117-2013; IMO FTP Code 307 part 8.  
**внимание**  
допускаются незначительные различия в цвете  
между различными частями. мы рекомендуем  
проверить технические паспорта всех продуктов  
[www.abitex.eu](http://www.abitex.eu)





111



500



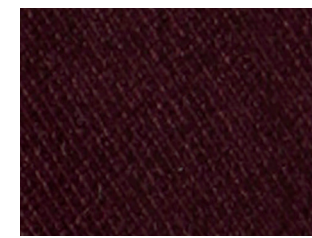
305



802



702



003



607



603

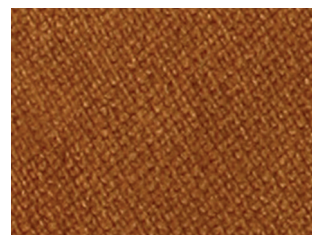
abitex  
aida - 04037



100



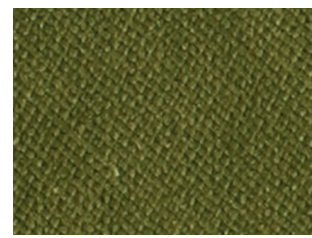
401



502



302



804



705



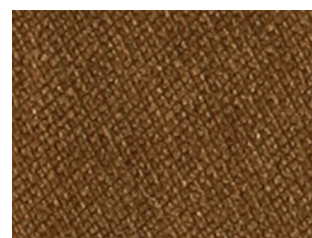
606



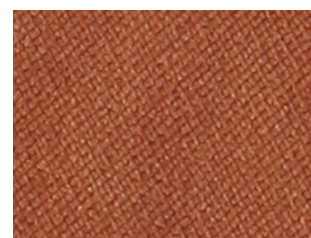
602



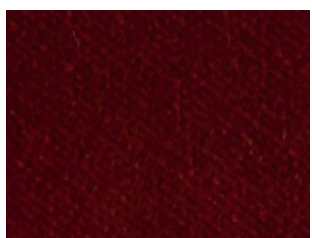
400



402



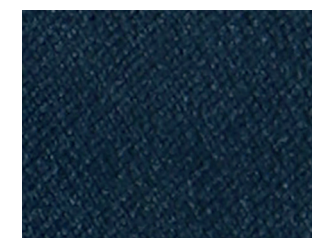
900



306



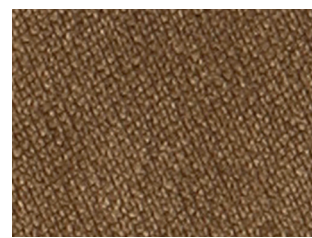
801



704



600



403



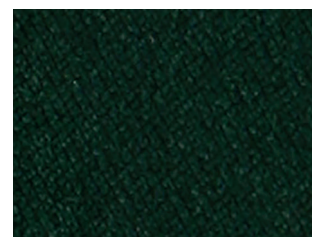
501



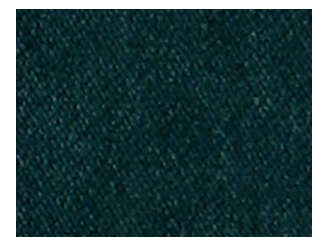
901



303



800



805



703



608



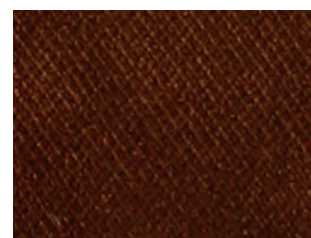
103



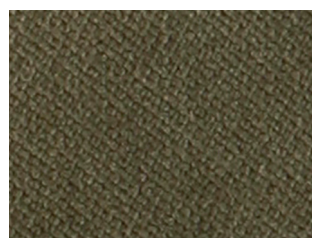
406



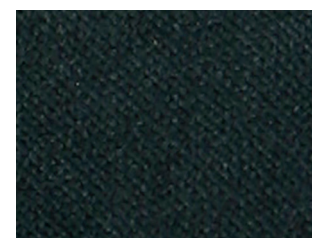
301



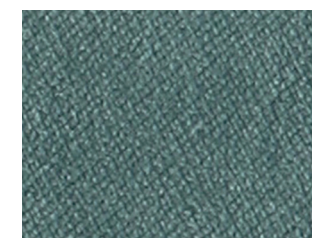
404



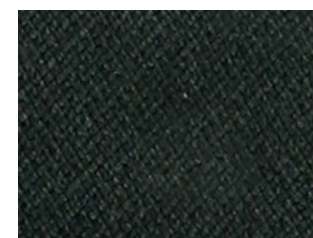
808



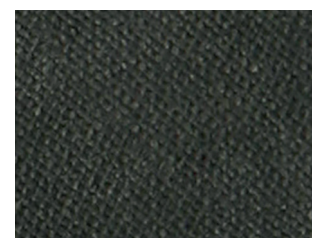
803



700



604

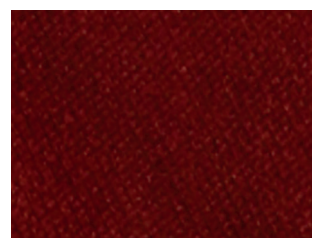


604

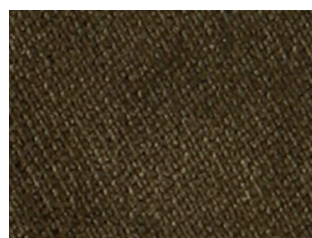
abitex



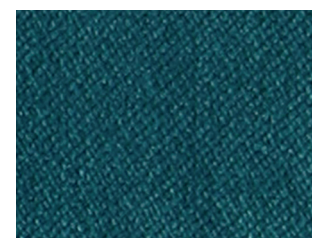
405



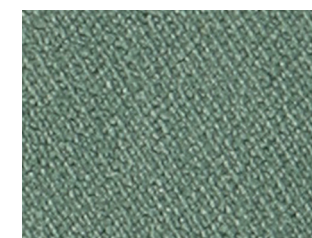
304



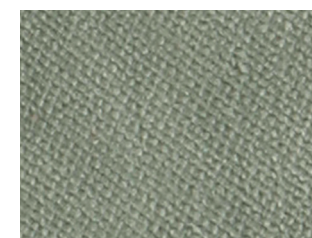
407



807



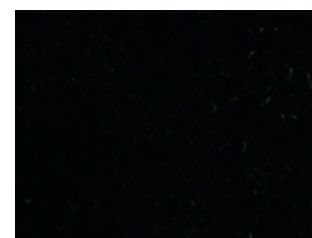
806



601



608



200

