

Outdoor Lifestyle

fast

fast

Il nostro Outdoor Lifestyle



IT Fast nasce in Valle Sabbia nel 1995 quando la famiglia Levrangi individua nell'alluminio il materiale di elezione: leggero, versatile, duttile e sostenibile perché riciclabile all'infinito. L'azienda sceglie di sviluppare prodotti **100% outdoor** pensati per essere duraturi nel tempo, resistenti agli agenti atmosferici e completamente waterproof.

Grazie alla collaborazione con Robby e Francesca Cantarutti debutta, nel 2007, la collezione Forest, tuttora bestseller dell'azienda. È invece l'intuizione dello Studio Lievore Altherr di Barcellona che porta a sperimentare, dieci anni dopo, una nuova sensualità delle linee estetiche e soprattutto nuovi, sofisticati materiali. L'orientamento è anche verso la **customizzazione**: le competenze nella lavorazione dell'alluminio, unite a una rigorosa **produzione interna** e a un autentico **Made in Italy**, permettono di affrontare una vasta serie di personalizzazioni in termini di misure, colori e finiture.

L'**Outdoor Lifestyle** di Fast si esprime in tutte le sue declinazioni: non solo il giardino, il patio di fronte al mare, il grande parco, ma anche le piazze, le vie cittadine, le terrazze di megalopoli circondate da grattacieli. È una natura che ci impegniamo a tutelare con un approccio alla **sostenibilità** che accompagna la nostra quotidianità e le nostre scelte concrete: ecco perché coinvolgiamo l'intera filiera in una ricerca continua, volta ad aumentare la longevità dei prodotti e a ridurre l'impatto lungo tutto il ciclo di vita.

Our Outdoor Lifestyle



EN Fast was established in Valle Sabbia in 1995 when the Levrangi family pinpointed aluminium as their material of choice: light-weight, versatile, ductile and sustainable because it can be recycled indefinitely. The company has chosen to develop products that are **100% outdoor**, thought to last over time, to be extremely weather-resistant and totally waterproof.

Thanks to the collaboration with Robby and Francesca Cantarutti, the brand's ongoing bestselling Forest collection was launched in 2007. On the other hand, it is the intuition of Studio Lievore Altherr from Barcelona which leads the brand to experiment, ten years later, with a new sensuality of styling silhouettes and most of all, new sophisticated materials. The orientation is also towards **customization**: the skills in processing aluminium, combined with a rigorous **internal production** and an authentic **Made in Italy**, allow Fast to deal with a wide range of personalisations in terms of sizes, colours and finishes.

Fast's **Outdoor Lifestyle** is expressed in all its facets: not just a garden, a seafront patio, extensive grounds, but also city squares, streets, terraces in megalopolises surrounded by skyscrapers. We are committed to protecting nature with an approach to **sustainability** that accompanies our everyday lives and our concrete choices: this is why we involve the entire supply chain in ongoing research, aimed at increasing the product life span and at reducing its impact along its entire life cycle.



IT Da sempre l'attenzione per l'**ambiente** è uno dei nostri valori cardine. Il bisogno di **sostenibilità** si è imposto con urgenza all'attenzione globale soprattutto negli ultimi anni. Per noi non si è trattato di una svolta, bensì della conferma di una direzione che percorriamo già da tempo.

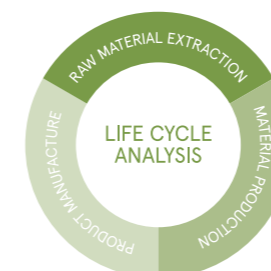
EN **Environmental** friendliness has always been one of our key values. The need for **sustainability** has urgently arisen at global level, especially in recent years. For us, this was not a cornerstone, but rather confirmation of a direction in which we have been going for quite some time now.

Lavoriamo in un **territorio** che amiamo e rispettiamo, e che contribuiamo a sostenere appoggiandoci a fornitori locali: aziende capaci di mettere il cuore nei prodotti che realizzano, e che condividono con noi un certo modo di fare impresa. Avere rispetto per i luoghi, la **natura** che li anima e li circonda, le persone che li abitano: ecco la nostra filosofia.

We work in a **land** we love and respect, and which we contribute towards supporting by relying on local suppliers: companies capable of putting their hearts into the products they make, and who share a certain way of doing business with us. Respecting places, the **nature** which brings them to life and surrounds them, the people who populate them: that's our philosophy.

Una **filosofia** che dal piccolo arriva al grande, a considerare cioè l'impatto di un singolo prodotto su di un ecosistema molto più vasto. Da tempo facciamo uso della **metodologia LCA** per monitorare l'impronta ambientale di gran parte dei nostri prodotti lungo il loro ciclo di vita, dalla materia prima all'oggetto finito; in questo modo valutiamo come isolare le inefficienze e come ridurre gli sprechi.

A **philosophy** which stretches from small to large, in other words considering the impact of every single product on a much bigger ecosystem. For some time, we have been using the **LCA method** to monitor the environmental footprint of a large part of our products along their life cycle, from the raw material to the finished products; this way, we assess how to isolate the inefficiencies and how to reduce waste.



Indice / Index

Ria + Mosaiko	8
Forest	50
Onda	58
Colours & Fabrics	64
Technical Info	79

Ria + Mosaiko

Design

Alberto Lievore

IT Le *Rías* sono strette insenature nella costa che ricordano, per linea e poeticità, i fiordi norvegesi. Sono una terra che accoglie e contiene il mare e le imbarcazioni; allo stesso modo, la scocca curva e avvolgente di questa linea di sedute accoglie il benessere e il comfort del corpo. Grazie all'ampia varietà di finiture e dimensioni, Ria risponde al desiderio di vivere l'outdoor in ambienti, situazioni e stagioni diverse, sempre all'insegna della praticità e della comodità. Le varianti a intreccio ne accrescono l'effetto tattile: un vestito su misura, studiato nei minimi dettagli.

La collezione Ria comprende: poltroncina versione alluminio, semi intreccio e intreccio, divani 2/3 posti, poltrona, lounge e daybed nelle versioni intreccio.

Mosaiko è una collezione di tavolini che esplora il tema della modularità: 5 tavolini di forme e altezze diverse da personalizzare nel piano scegliendo fra alluminio e alluminio puntinato.

I tavolini possono essere utilizzati da soli oppure in abbinamento fra loro - giocando con le similarità o le differenze - e questo permette di comporre il proprio ambiente outdoor, sia residenziale che contract, in piena libertà.

La collezione Mosaiko comprende: tavolini con altezze e forme diverse.

EN *Rías* are narrow coves along a coast which recall Norwegian fjords, owing to their silhouettes and poetic appearance. They are a land that welcomes and contains the sea and boats: similarly, the curved and enveloping body of this line of seats accommodates the comfort and well-being of the body. Thanks to the broad variety of finishes and sizes, Ria meets the need to live outdoors in different settings, situations and seasons, with a constant focus on practicality and comfort. The woven rope variants enhance the tactile effect: a tailor-made garment, designed with the utmost care for even the tiniest detail.

The Ria collection includes: dining armchair in the aluminium, partially woven rope and fully woven rope versions, 2/3-seater sofas, armchair, lounge chair and daybed in the woven rope versions.

Mosaiko is a collection of coffee tables which explores the theme of modularity: 5 coffee tables in different shapes and heights with a customizable table top, either aluminium or speckled aluminium. The coffee tables can be used stand-alone or in clusters - playing with their similarities or differences - and this makes it possible to put together your very own outdoor setting, whether in a residential or a contract setting, in complete freedom.

The Mosaiko collection includes: coffee tables in various shapes and heights.





Outdoor Lifestyle

- ▲ 7613 Ria 3-seater sofa - config. 24 C04 PTAO
- 636 Ptao Backrest cushion
- 637 Ptao Armrest cushion
- 612 Sco Deco cushion
- 612 Hdb Deco cushion
- 3233A Mosaiko Low table (120 x 56 x H 38cm) - config. 14
- TA02 Onda Outdoor rug - config. C06

- 7611 Ria Armchair - config. 14 C06 HDB
- 636 Hdb Backrest cushion
- 612 Sco Deco cushion
- TA02 Onda Outdoor rug - config. C06



7613 Ria 3-seater sofa - config. 24 C04 PTAO
636 Ptao Backrest cushion
637 Ptao Armrest cushion
612 Seb Deco cushion
612 Hdb Deco cushion
7612 Ria 2-seater sofa - config. 24 C04 PTAO
636 Hdb Backrest cushion
637 Hdb Armrest cushion
7611 Ria Armchair - config. 14 C06 HDB
636 Hdb Backrest cushion
3233A Mosaiko Low table (120 x 56 x H 38cm) - config. 14
TA02 Onda Outdoor rug - config. C06





- | | | |
|------|------|-------------------------------------|
| 7613 | Ria | 3-seater sofa - config. 24 C04 PTAO |
| 636 | Ptao | Backrest cushion |
| 637 | Ptao | Armrest cushion |
| 612 | Sco | Deco cushion |
| 612 | Hdb | Deco cushion |
| TA02 | Onda | Outdoor rug - config. C06 |

Fast

7601 Ria Dining armchair - config. 23 C01
634 Ptbu Seat cushion
57Q14A AllSize Table (140 x 140 x H 74cm) - config. 24



7601 Ria Dining armchair - config. 23 C01





7602 Ria Dining armchair - config. 20 C05
634 Ptpo Seat cushion
92T14S Moai Table (ø 146 x H 74cm) - config. 20 1S



[Dive into the Fast world](#) 



7602 Ria Dining armchair - config. 20 C05
634 Ptpo Seat cushion
92T14S Moai Table (ø 146 x H 74cm) - config. 20 1S



7612 Ria 2-seater sofa - config. 17 C03 LSA
636 Lsa Backrest cushion
637 Lsa Armrest cushion
637 Loli Armrest cushion
612 Loli Deco cushion
7605 Ria Lounge armchair - config. 17 C03 LSA
635 Lsa Backrest cushion
3213A Mosaiko Small table (50 x 56 x H 38cm) - config. 17
3223A Mosaiko Low table (90 x 56 x H 38cm) - config. 19



Fast

- 7605 Ria Lounge armchair - config. 17 C03 LSA
- 635 Lsa Backrest cushion
- 3213A Mosaiko Small table (50 x 56 x H 38cm) - config. 17
- 3223A Mosaiko Low table (90 x 56 x H 38cm) - config. 19





Outdoor Lifestyle

7612 Ria 2-seater sofa - config. 17 C03 LSA
636 Lsa Backrest cushion
637 Lsa Armrest cushion
612 Loli Deco cushion
613 Loli Deco cushion

3213A Mosaiko Small table (50 x 56 x H 38cm) - config. 17
3223A Mosaiko Low table (90 x 56 x H 38cm) - config. 19



Fast

7600	Ria	Dining armchair - config. 19
634	Loli	Seat cushion
424+P42Q07	Zebra	Table (72 x 72 x H 74cm) config. 19



Fast

7600 Ria Dining armchair - config. 19
634 Loli Seat cushion
424+P42Q07 Zebra Table (72 x 72 x H 74cm) config. 19



[Dive into the Fast world](#) 

Fast

7614	Ria	Daybed - config. 14 C06 LOSB
636	Losb	Backrest cushion
637	Losb	Armrest cushion
613	Hdb	Deco cushion
612	Nabe	Deco cushion



7614	Ria	Daybed - config. 14 C06 LOSB
636	Losb	Backrest cushion
637	Losb	Armrest cushion
612	Losb	Deco cushion



Fast

7614 Ria Daybed - config. 14 C06 LOSB
613 Losb Deco cushion
3213A Mosaiko Small table (50 x 56 x H 38cm) - config. 14



7613 Ria 3-seater sofa - config. 24 C04 PTBU
636 Ptbu Backrest cushion
637 Ptbu Armrest cushion
612 Sco Deco cushion
612 Hdb Deco cushion
3214A Mosaiko Small table (50 x 56 x H 45cm) - config. 24
3233A Mosaiko Low table (120 x 56 x H 38cm) - config. 24

7601 Ria Dining armchair - config. 23 C01
634 Ptbu Seat cushion
92T14A Moai Table (ø 146 x H 74cm) - config. 23





Outdoor Lifestyle

- 7613 Ria 3-seater sofa - config. 24 C04 PTBU
- 636 Ptbu Backrest cushion
- 637 Ptbu Armrest cushion
- 612 Sco Deco cushion



- 3214A Mosaiko Small table (50 x 56 x H 45cm) - config. 24
- 3233A Mosaiko Low table (120 x 56 x H 38cm) - config. 24

Ria: cura per il dettaglio

IT La qualità dei prodotti è il nostro impegno e la nostra forza: questo significa scelta di materiali di altissimo livello e cura minuziosa per il dettaglio, aspetti che si possono apprezzare in ogni collezione Fast. Oltre a ciò, centrali nella nostra filosofia sono la personalizzazione e la flessibilità, grazie alle quali possiamo realizzare prodotti adatti ai più svariati contesti ed esigenze.

La struttura in alluminio della poltroncina Ria, ad esempio, è la stessa della poltroncina semi intreccio e intreccio completo: questo significa che, partendo da una struttura identica, possiamo realizzare versioni arricchite da lavorazioni più complesse che accrescono l'impatto estetico e il valore del prodotto.

Ria: care for details

EN The quality of our products is our commitment and our strength: this means choosing high-end materials and impeccable care for details, aspects which can be appreciated in every Fast collection. In addition, the core of our philosophy entails customization and flexibility, thanks to which we can create products suitable for the most varied contexts and requirements.

The aluminium frame of the Ria dining armchair, for instance, is the same as that of the partially woven rope and fully woven rope dining armchair: this means that, starting with the exact same frame, we can produce versions enriched with more complex processing that enhances the styling impact and value of the product.



Mosaiko: libertà creativa

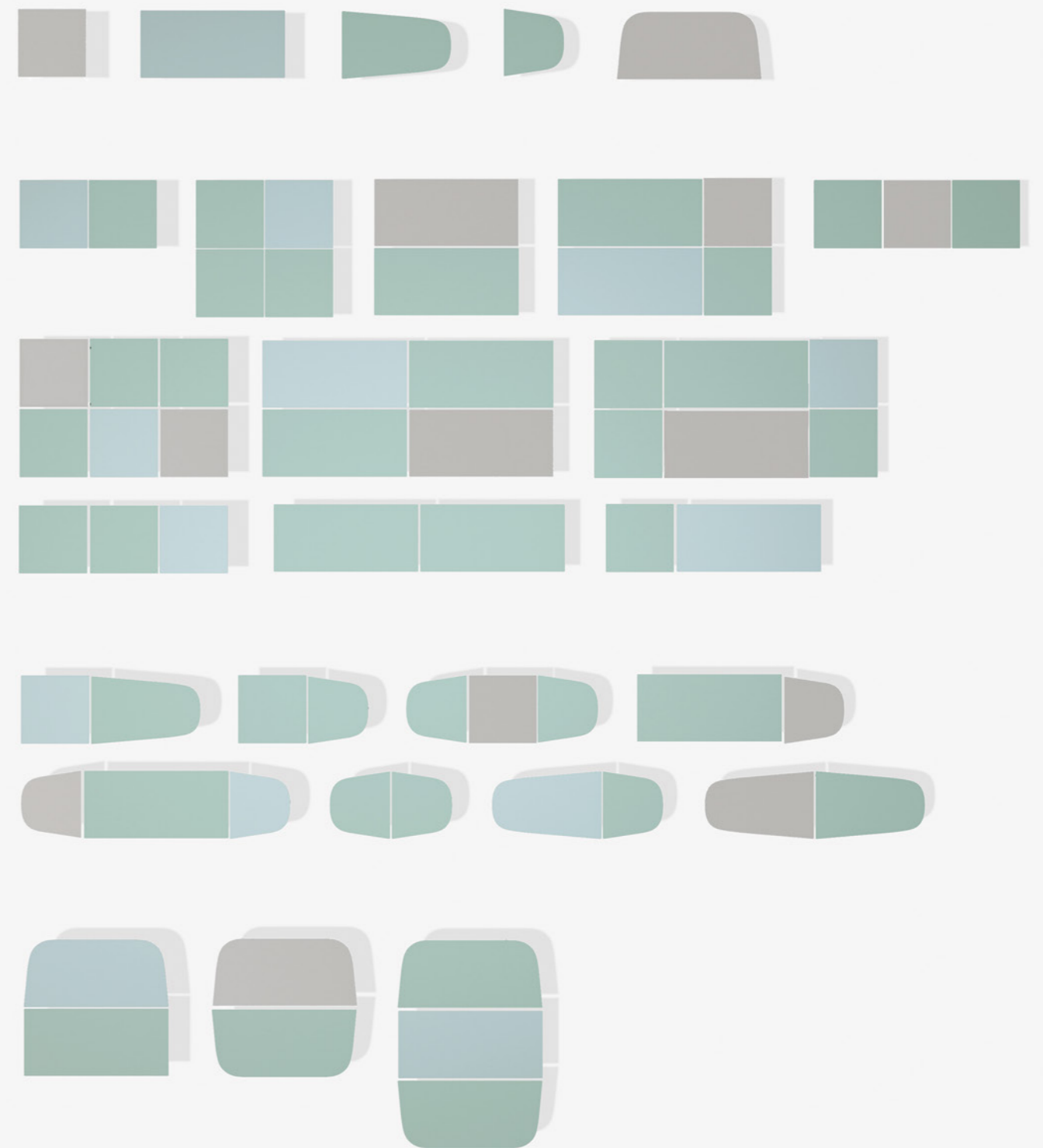
IT La modularità è un elemento cardine del nostro design: i nostri prodotti sono abbinabili fra loro all'interno della stessa collezione, e questo amplia la libertà creativa nella composizione del proprio ambiente outdoor.

È possibile accostare prodotti di forme, colori e dimensioni diverse: nel caso dei tavolini, avremo un aumento dell'ampiezza complessiva dei piani di appoggio, così da adattarsi ai contesti e agli spazi più vari. Una soluzione ideale soprattutto nel mercato del contract dove gli esterni hanno conformazioni spesso imprevedibili e la flessibilità è uno dei requisiti più richiesti.

Mosaiko: creative freedom

EN Modularity is a key feature of our design: our products can be combined together within the same collection, and this extends the creative freedom in the composition of your own outdoor setting.

You can mix and match products with different shapes, colours and sizes: in the case of the small tables, there will be an increase in the overall span of the worktops, so as to adapt to the most varied contexts and spaces. An ideal solution, especially in the contract market where the exteriors all have often unforeseeable layouts and flexibility is really in high demand.



Forest

Design

Robby Cantarutti & Partners

IT La collezione Forest, uno dei bestseller di Fast, si amplia per accogliere tre nuovi pezzi iconici: la poltroncina dondolo con slitte in Iroko, la poltroncina e la sedia con gambe in alluminio rivestite in Iroko.

Si tratta di sedute che fondono natura e tecnologia e che accrescono la versatilità della collezione: si collocano perfettamente sia in esterno che in interno, e rispondono ai bisogni di uno stile minimal, ma caratterizzato, tanto nel residenziale quanto nel contract.

EN The Forest collection, one of Fast's best-sellers, has been extended to include three new iconic pieces: the rocking chair with Iroko sleds, the armchair and the chair with aluminium legs covered in Iroko.

These seats merge nature with technology and they enhance the versatility of the collection: they are the perfect fit both indoors and outdoors, and they meet the needs for a minimal yet distinguished style, in both residential and contract settings.





Outdoor Lifestyle

- 6500D Forest Rocking armchair - config. 9
- 608 Pttb Seat/Backrest cushion
- 420 Zebra Coffee table (ø 62 x H 45cm) - config. 9



[Dive into the Fast world](#) 

65001 Forest Dining armchair - config. 9
57R30G AllSize Table (301 x 101 x H 74cm) - config. 9GNT
632 Lcew Seat cushion



Fast

6500L Forest Dining armchair - config. 9
57R30G AllSize Table (301 x 101 x H 74cm) - config. 9GNT
632 Lcew Seat cushion



Onda

IT Una novità per vestire con più fantasia e personalizzazione il tuo angolo outdoor!

Fast presenta la sua nuova linea di tappeti da esterno in tre colorazioni: Arizona, Rock e Sunset. Il tappeto è impreziosito da due bande laterali nella variante colore Moon per un effetto visivo più frizzante. Con il mix di colori proposti, si può comporre il tappeto più adatto ai propri gusti e alle proprie esigenze, per animare l'arredo esterno con un tocco di creatività. I tappeti si abbinano a tutti i colori struttura, nonché alla vasta gamma di tessuti disponibili.

La collezione Onda comprende: tappeti in polipropilene di forma rettangolare proposti in due dimensioni e in tre varianti colore. Sono lavabili, resistenti agli agenti atmosferici e alle muffe.

EN A novel way to adorn your outdoor corner with imagination and customization!

Fast presents the new line of outdoor rugs in three colours: Arizona, Rock and Sunset. The rug is embellished by two side stripes in the Moon colour variant for a sparkly visual effect. With the mix of colours available, you can put together the most suitable rug to suit your own tastes and requirements, to liven up your outdoor furniture with a touch of creativity. The rugs are designed to match all the frame colours, as well as a vast range of fabrics available.

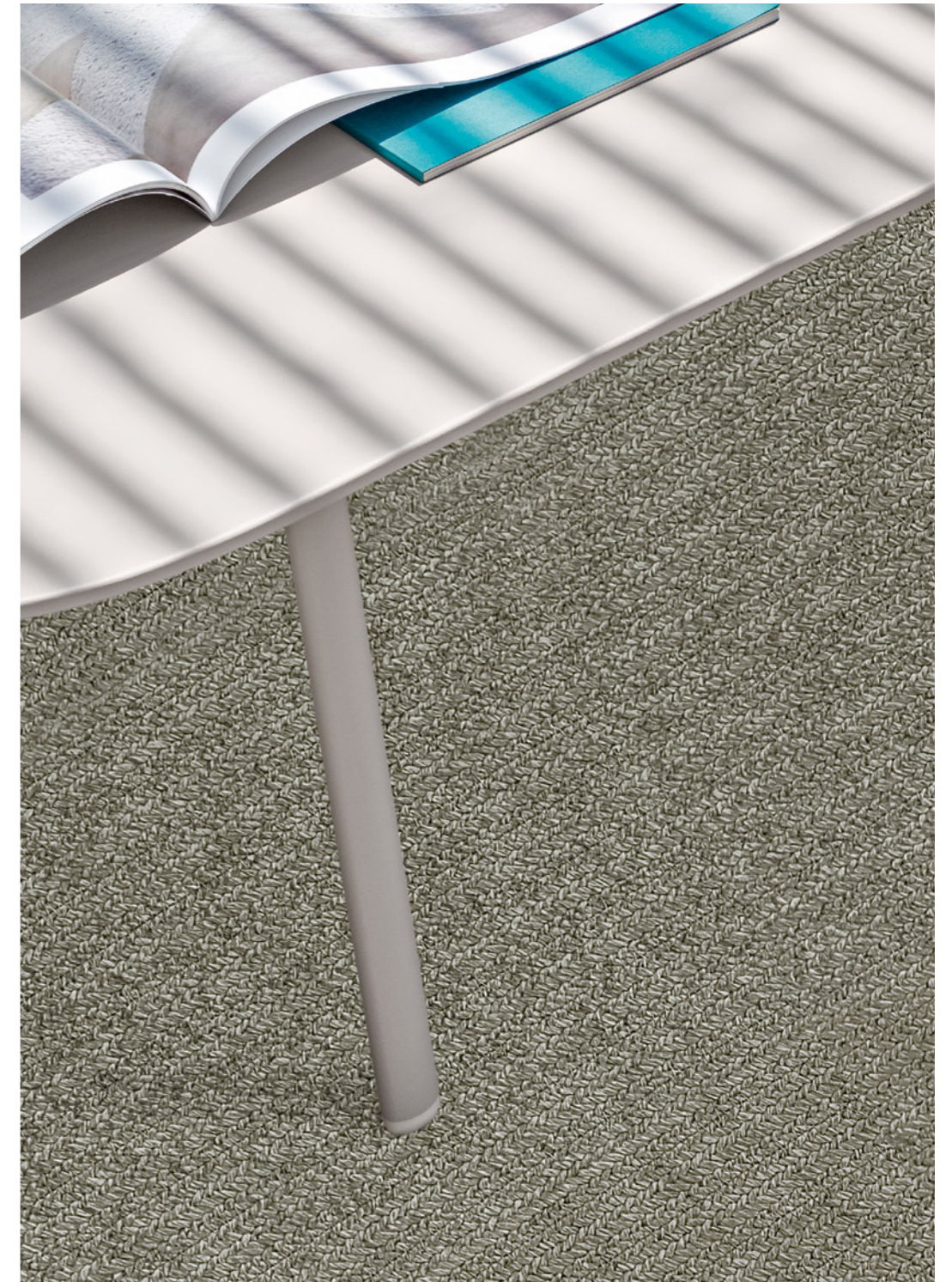
The Onda collection includes: rectangular polypropylene rugs available in two sizes and in three colour variants. They are washable, weather-proof and mould-resistant.



Outdoor Lifestyle

▲ TA02 Onda Outdoor rug - config. C06
7613 Ria 3-seater sofa - config. 24 C04 PTAO

◀ TA02 Onda Outdoor rug - config. C01
▼ TA02 Onda Outdoor rug - config. C05
3233A Mosaiko Low table (120 x 56 x H 38cm) - config. 14

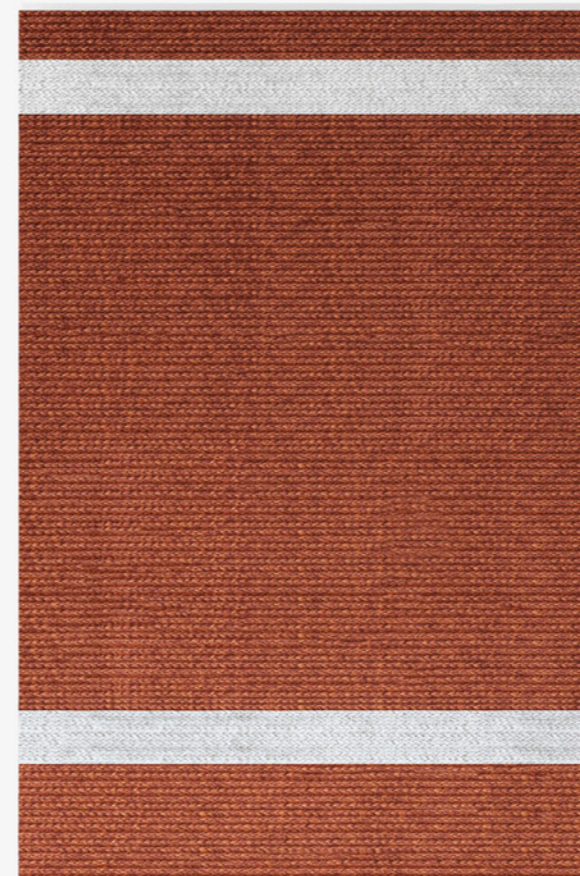


Onda: più colore allo sfondo

IT Crea il tuo sfondo perfetto! I colori caldi proposti per Onda evocano ambientazioni solari e terrose: vivificano gli spazi e infondono serenità e riposo.

Onda: add colour to your backdrop

EN Create your ideal backdrop! The warm colours of Onda bring to mind sunny and earthy settings: they bring settings to life, infusing them with peace and rest.



Colours & Fabrics

IT Facciamo dialogare l'alluminio con tessuti e colori per reinventarne il carattere. Quest'anno le palette sono ben 6, e sono pensate per esplorare ogni sfumatura e suggestione degli ambienti outdoor. E fra i tessuti - novità 2020 - compaiono le corde.

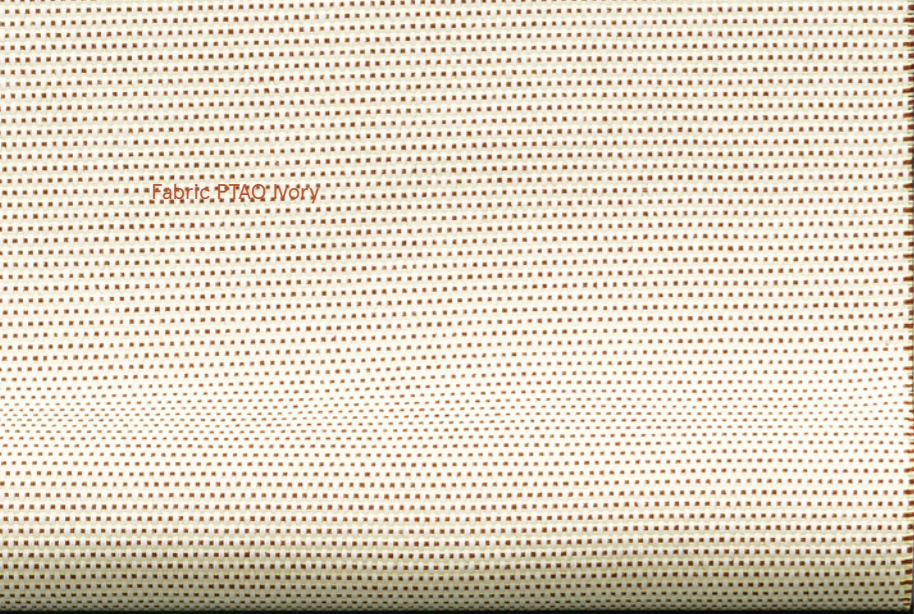
Giochiamo con ispirazioni naturali: esploriamo tutte le variazioni cromatiche del cielo - dal petrolio della tempesta, all'azzurro delle giornate calme e quiete, al verde di certe fredde mattinate invernali. Rubiamo il colore alle giornate serene con rosa e azzurri appena accennati. Oppure scendiamo a terra, facendoci avvolgere dalla tattilità dei sabbia, degli ocra e dei bruni. Tutte le sfumature del mondo in cui viviamo sono a portata della nostra immaginazione.

EN We combine aluminium with fabrics and colours, reinventing the character of each piece. This year, there are a generous 6 palettes, and they are devised to explore every variation in shade and suggestion of outdoor settings. And among the fabrics - new for 2020 - ropes have made an appearance.

We play with natural inspirations: we explore all the colour variations of the sky - from the petrol blue of a storm, to the serene azure blue on a calm and peaceful day, to the green hue of certain cold winter mornings. We borrow the colour of peaceful days with pink and mere hints of azure blues. Or we land on terra firma, allowing the tactility of sand, ochre and browns to envelop us. All the colour variations of the world we live in are within reach of our imagination.



Fabric PTAQ Ivory



Fabric HDB Deep Blue



Aluminium 24 Terracotta



Fabric SCO Colorado



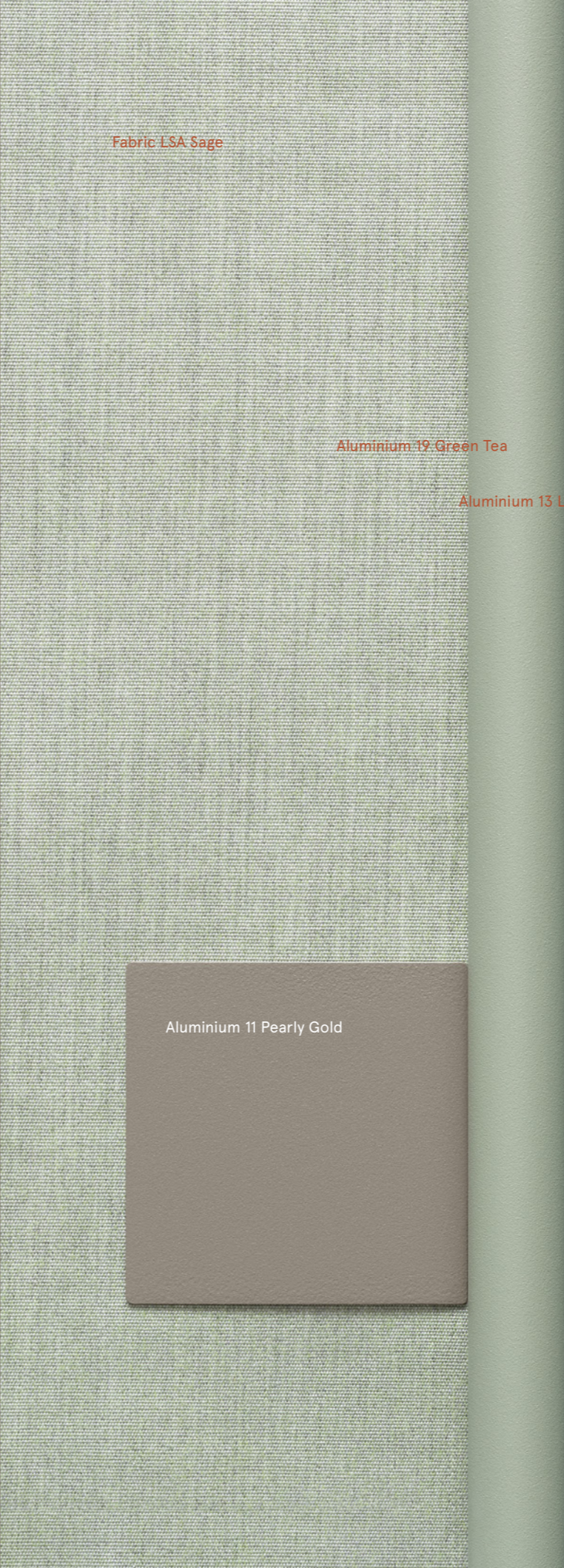
Aluminium 14 Powder Grey



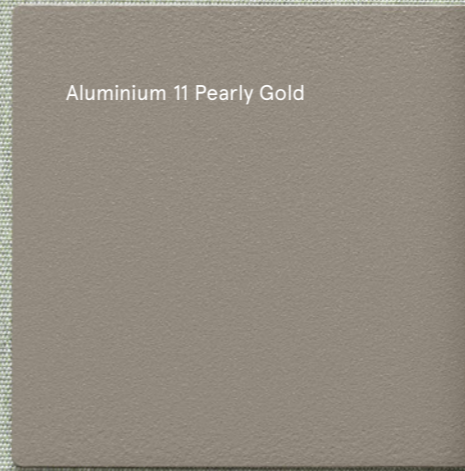
Aluminium 11 Pearly Gold



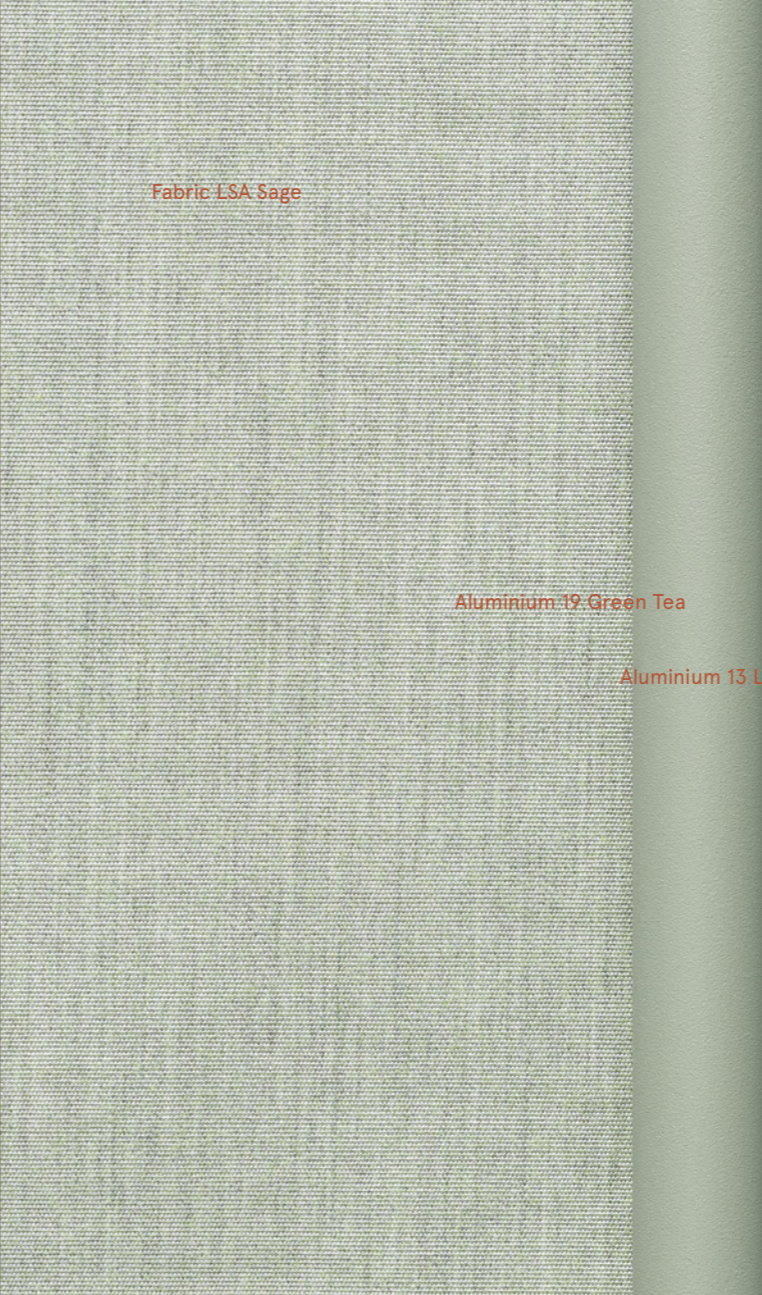
Rope C06 Sunset



Aluminium 11 Pearly Gold



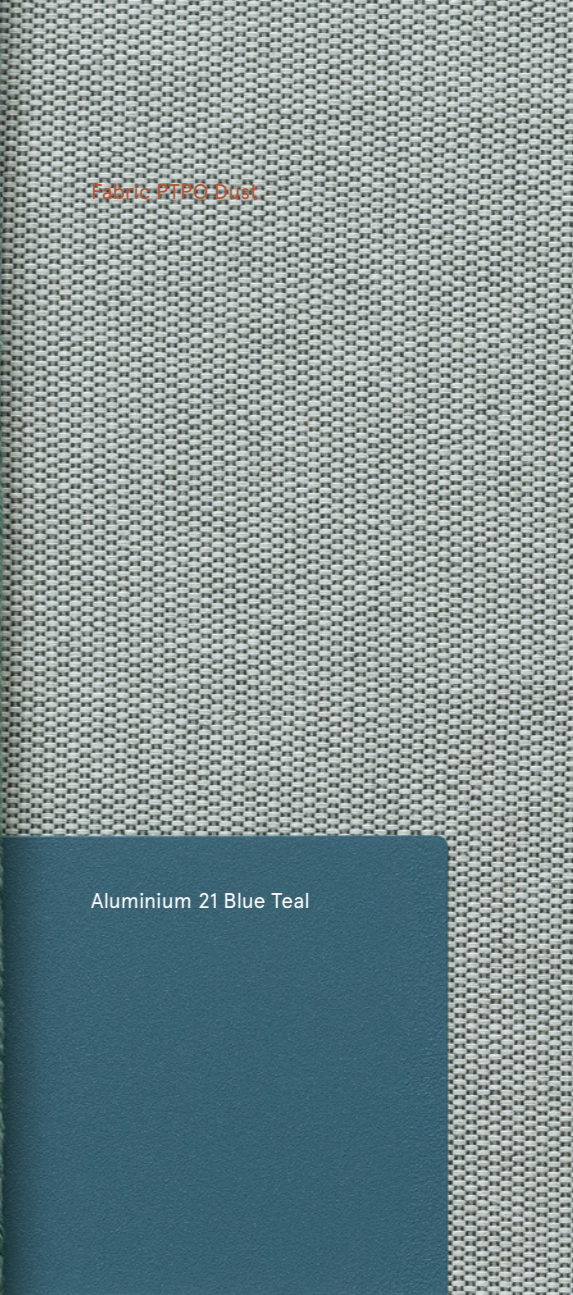
Fabric LSA Sage



Aluminium 19 Green Tea



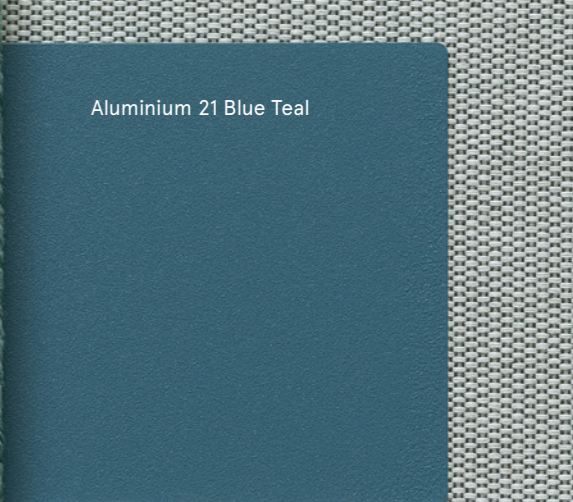
Aluminium 13 Light Blue



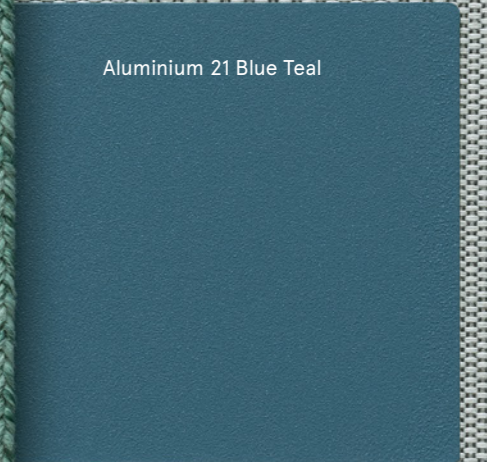
Rope C03 Mint



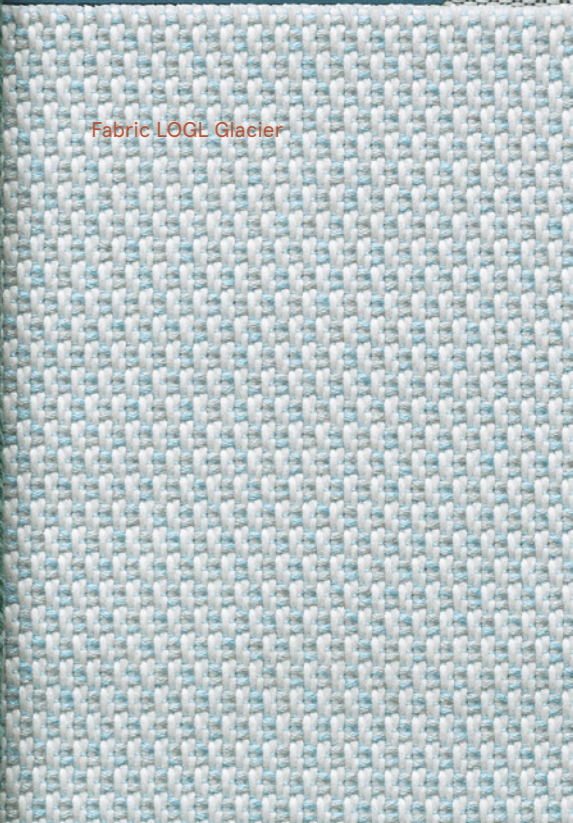
Fabric PTEG Dust



Aluminium 21 Blue Teal



Fabric LOGL Glacier



Aluminium 20 Dark Blue

Aluminium 22 Iron Grey

Rope C05 Rock

Rope C01 Arizona

Fabric PTBU Blush

Aluminium 23 Maracuja

Speckled Alu 1S Anthracite

Fabric PTAN Anthracite

Aluminium 24 Terracotta

Fabric LGF Graphite

Fabric SLN Linen

Fabric LCE Ash

Stoneware GCR Corten

Fabric LOMR Marble

Speckled Alu 2S Grey

Fabric PTTB Tobacco

Fabric ROPA Straw

Aluminium 17 Creamy White

Rope C04 Moon

Fabric LOLI Lime

Fabric NACA Canvas

Fabric NABE Beige

Fabric LOSB Sand

Aluminium 19 Green Tea

Fabric LSA Sage

Fabric ROFO Leaf

Fabrics

Range 1

Heritage

HDB



Deep Blue

Natté

NABE



Beige

NACA



Canvas

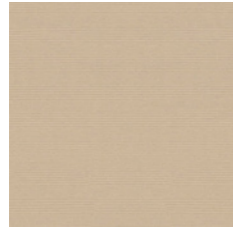
NANO



Nocciola / Hazel

Solids

SAV



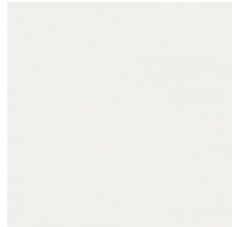
Avena / Oat

SBE



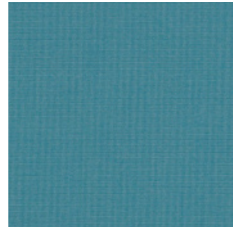
Beige

SBI



Bianco / White

SBA



Blu Avio / Sky Blue

SCO



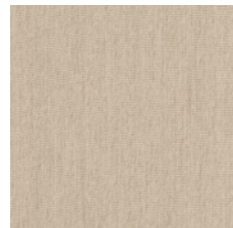
Colorado

SGR



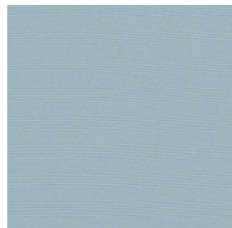
Grigio / Grey

SLN



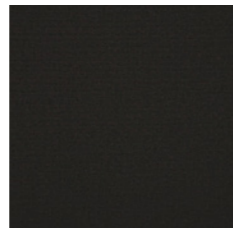
Lino / Linen

SMI



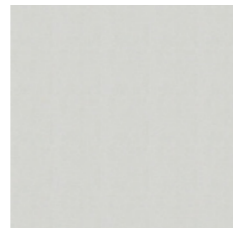
Mineral

SNE



Nero / Black

SPE



Perla / Pearl

Fabrics

Range 1

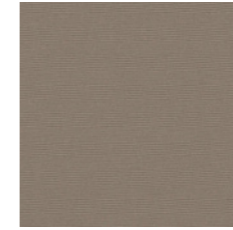
Solids

SPS



Pesca / Peach

STA



Taupe / Dove-Grey

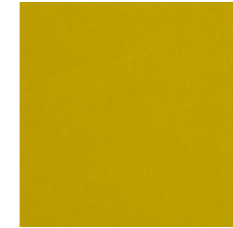
Sweet

SWGR



Grigio / Grey

SWSE

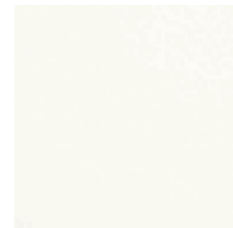


Senape / Mustard

Range 2

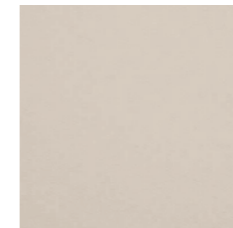
Ecopelle / Eco-leather

PBI



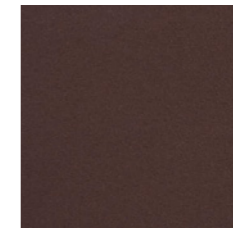
Bianco / White

PGE



Greige

PMA



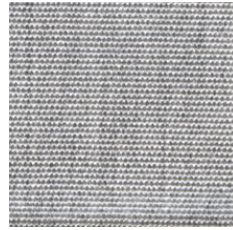
Marrone / Brown

Fabrics

Range 2

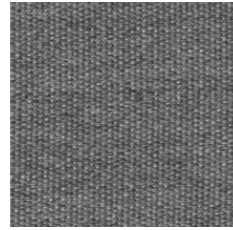
LiSo (Laminato / Coated)

LCE



Cenere / Ash

LGF



Grafite / Graphite

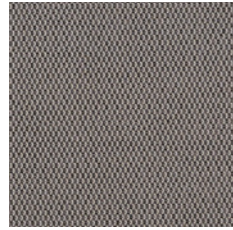
LSA



Salvia / Sage

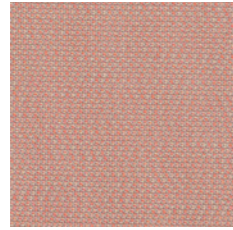
Lopi

LOCH



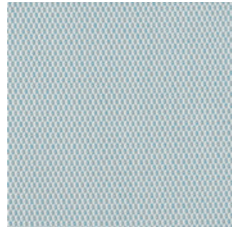
Charcoal

LOFL



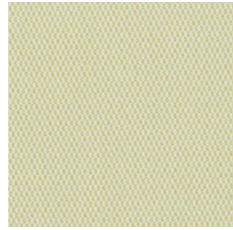
Flamingo

LOGL



Glacier

LOLI



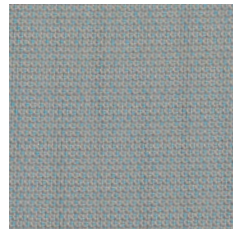
Lime

LOMR



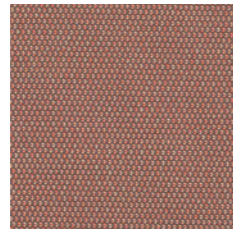
Marble

LONU



Nuvola / Cloud

LORG



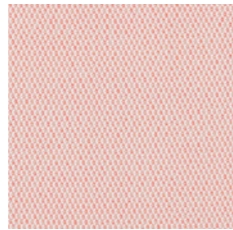
Rose Grey

LOSB



Sabbia / Sand

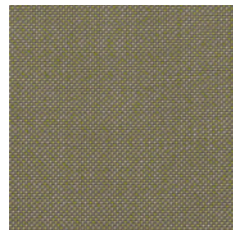
LOSR



Sale Rosa / Pink Salt

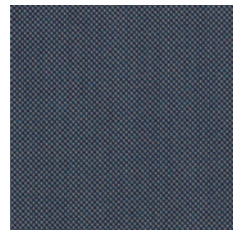
Robben

ROFO



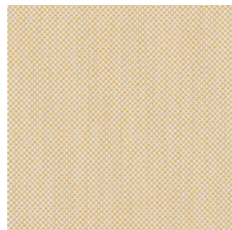
Foglia / Leaf

ROOC



Oceano / Ocean

ROPA



Paglia / Straw

Fabrics

Range 3

Patio

PTAN



Antracite / Anthracite

PTAO



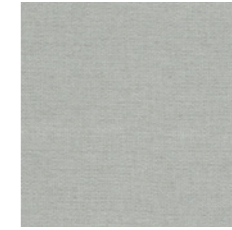
Avorio / Ivory

PTBU



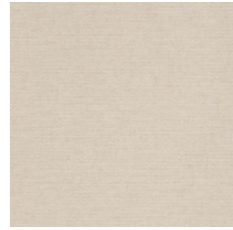
Blush

PTPO



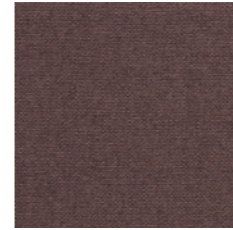
Polvere / Dust

PTQU



Quinoa

PTTB



Tabacco / Tobacco

Waterproof

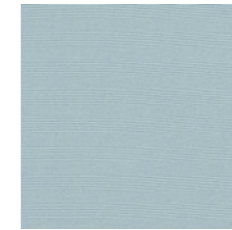
Solids (Laminato / Coated)

SLNW



Lino / Linen

SMIW



Mineral

SPSW



Pesca / Peach

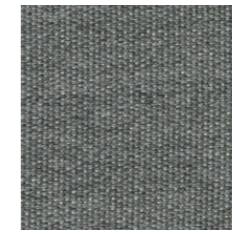
LiSo (Laminato / Coated)

LCEW



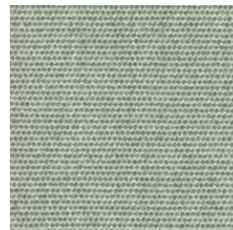
Cenere / Ash

LGFW



Grafite / Graphite

LSAW



Salvia / Sage

Fabrics

Cuoio / Leather

CBII



Bianco / White

CNEI



Nero / Black

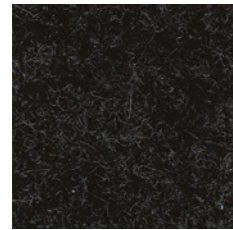
CCUI



Testa di Moro / Dark Brown

Feltro / Felt

FAN



Antracite / Anthracite

FBI



Bianco / White

FRO

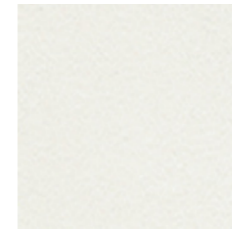


Rosso / Red

Frames

Alluminio Verniciato / Painted Aluminium

1



Bianco / White

2



Nero / Black

9



Grigio Metallo / Metallic Grey

11



Oro Perlato / Pearly Gold

13



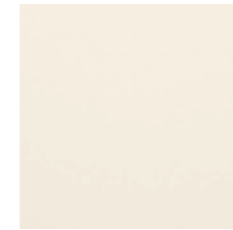
Azzurro Pastello / Light Blue

14



Grigio Polvere / Powder Grey

17



Bianco Crema / Creamy White

18



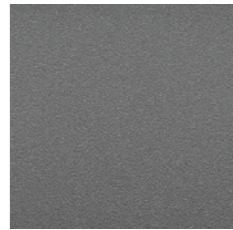
Testa di Moro / Dark Brown

19



Tè Verde / Green Tea

20



Blu Notte / Dark Blue

21



Blu Petrolio / Blue Teal

22



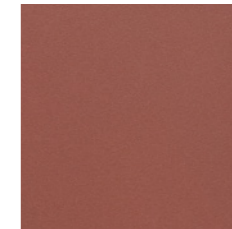
Iron Grey

23



Maracuja

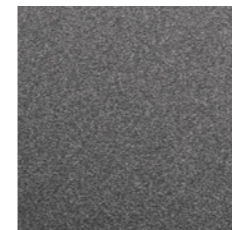
24



Terracotta

Alluminio Puntinato / Speckled Aluminium

1S



Antracite / Anthracite

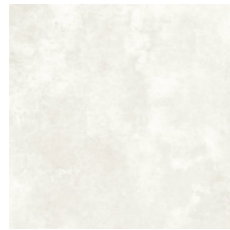
2S



Grigio / Grey

Gres / Stoneware

GNV



Neve / Snow

GNO



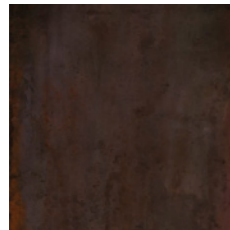
Nocciola / Hazel

GNT



Notte / Night

GCR



Corten

GFU



Grigio fumé / Smoky Grey

Technical Info

Ropes

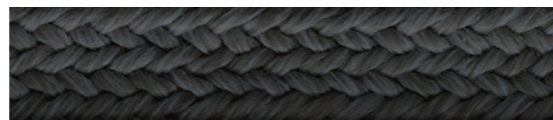
Corde / Ropes

C01



Arizona

C02



Black Sand

C03



Mint

C04



Moon

C05



Rock

C06



Sunset

 IMPILABILE / STACKABLE

TC TESSUTO CLIENTE / CUSTOMER FABRIC

 CUSTOM IN ALTEZZA / CUSTOM IN HEIGHT

WP WATERPROOF

B BASE / BASE

D PROFONDITÀ / DEPTH

H ALTEZZA / HEIGHT

T SPESSORE / THICKNESS

Ria

7600



B 60cm D 53cm H 45/76cm
 IT Poltroncina in alluminio verniciato
 EN Dining armchair in painted aluminium
Painted alu ALL COLOURS

7602



B 60cm D 53cm H 45/76cm
 IT Poltroncina in alluminio verniciato con intreccio parziale
 EN Dining armchair in painted aluminium with partially woven rope
Painted alu ALL COLOURS
Ropes C01 C02 C03 C04 C05 C06

7601



B 60cm D 53cm H 45/76cm
 IT Poltroncina in alluminio verniciato con intreccio completo
 EN Dining armchair in painted aluminium with fully woven rope
Painted alu ALL COLOURS
Ropes C01 C02 C03 C04 C05 C06

7614



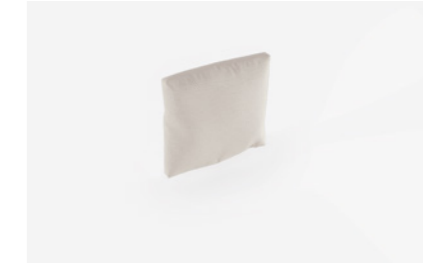
B 180cm D 155cm H 42/71cm
 IT Daybed in alluminio verniciato con cuscino seduta
 EN Daybed in painted aluminium with cushion for the seat
Painted alu ALL COLOURS
Ropes C01 C02 C03 C04 C05 C06
Fabric RANGE 1 RANGE 2 RANGE 3 WATERPROOF
 CUSTOM FABRICS (5,30ml h.1,40mt)

636



B 50cm D 15cm H 50cm
 IT Cuscino schienale in tessuto per poltrona, divano e daybed
 EN Backrest cushion in fabric for armchair, sofa and daybed
 N°1 x art. 7611
 N°2 x art. 7612/7614
 N°3 x art. 7613
Fabric RANGE 1 RANGE 2 RANGE 3 WATERPROOF
 CUSTOM FABRICS (0,65ml h.1,40mt)

637



B 45cm D 15cm H 45cm
 IT Cuscino bracciolo in tessuto per poltrona, divano e daybed
 EN Armrest cushion in fabric for armchair, sofa and daybed
Fabric RANGE 1 RANGE 2 RANGE 3 WATERPROOF
 CUSTOM FABRICS (0,60ml h.1,40mt)

634



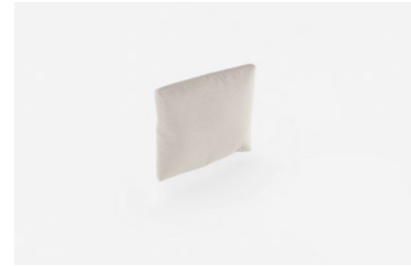
B 42cm H 43cm T 4cm
 IT Cuscino seduta in tessuto
 EN Seat cushion in fabric
Fabric RANGE 1 RANGE 2 RANGE 3

7605



B 73cm D 61cm H 44/73cm
 IT Poltrona lounge in alluminio verniciato con cuscino seduta
 EN Lounge armchair in painted aluminium with cushion for the seat
Painted alu ALL COLOURS
Ropes C01 C02 C03 C04 C05 C06
Fabric RANGE 1 RANGE 2 RANGE 3 WATERPROOF
 CUSTOM FABRICS (0,95ml h.1,40mt)

635



B 42cm D 10cm H 42cm
 IT Cuscino schienale in tessuto per poltrona lounge
 EN Backrest cushion in fabric for lounge armchair
Fabric RANGE 1 RANGE 2 RANGE 3 WATERPROOF
 CUSTOM FABRICS (0,60ml h.1,40mt)

612



B 45cm D 15cm H 45cm
 IT Cuscino da arredo
 EN Decorative cushion
Fabric RANGE 1 RANGE 2 RANGE 3
 CUSTOM FABRICS (0,55ml h.1,40mt)

613



B 50cm D 18cm H 50cm
 IT Cuscino da arredo
 EN Decorative cushion
Fabric RANGE 1 RANGE 2 RANGE 3
 CUSTOM FABRICS (0,70ml h.1,40mt)

Mosaiko

7611



B 97cm D 87cm H 42/71cm
 IT Poltrona in alluminio verniciato con cuscino seduta
 EN Armchair in painted aluminium with cushion for the seat
Painted alu ALL COLOURS
Ropes C01 C02 C03 C04 C05 C06
Fabric RANGE 1 RANGE 2 RANGE 3 WATERPROOF
 CUSTOM FABRICS (1,50ml h.1,40mt)

7612



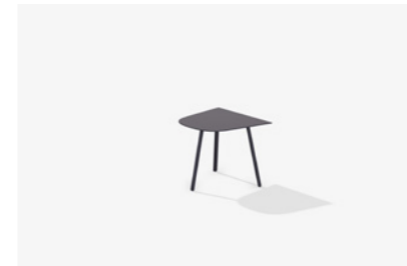
B 180cm D 87cm H 42/71cm
 IT Divano 2 posti in alluminio verniciato con cuscino seduta
 EN 2-seater sofa in painted aluminium with cushion for the seat
Painted alu ALL COLOURS
Ropes C01 C02 C03 C04 C05 C06
Fabric RANGE 1 RANGE 2 RANGE 3 WATERPROOF
 CUSTOM FABRICS (3,10ml h.1,40mt)

7613



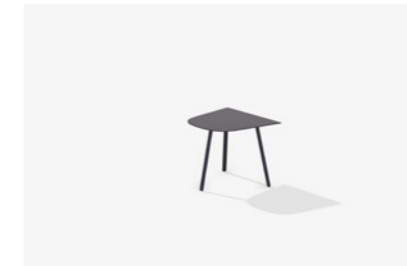
B 240cm D 87cm H 42/71cm
 IT Divano 3 posti in alluminio verniciato con cuscino seduta
 EN 3-seater sofa in painted aluminium with cushion for the seat
Painted alu ALL COLOURS
Ropes C01 C02 C03 C04 C05 C06
Fabric RANGE 1 RANGE 2 RANGE 3 WATERPROOF
 CUSTOM FABRICS (4,30ml h.1,40mt)

3213A - 3214A



3213A B 50cm D 56cm H 38cm
3214A B 50cm D 56cm H 45cm
 IT Tavolino in alluminio verniciato
 EN Small table in painted aluminium
Painted alu ALL COLOURS

3213S - 3214S



3213S B 50cm D 56cm H 38cm
3214S B 50cm D 56cm H 45cm
 IT Tavolino in alluminio verniciato con piano in alluminio puntinato
 EN Small table in painted aluminium with top in speckled aluminium
Painted alu ALL COLOURS
Speckled alu 1S/2S

3223A - 3224A



3223A B 90cm D 56cm H 38cm
3224A B 90cm D 56cm H 45cm
 IT Tavolo basso in alluminio verniciato
 EN Low table in painted aluminium
Painted alu ALL COLOURS

Mosaiko

3223S - 3224S



3223S B 90cm D 56cm H 38cm
 3224S B 90cm D 56cm H 45cm
 IT Tavolo basso in alluminio verniciato con piano in alluminio puntinato
 EN Low table in painted aluminium with top in speckled aluminium
Painted alu ALL COLOURS
Speckled alu 1S/2S

3233A - 3234A



3233A B 120cm D 56cm H 38cm
 3234A B 120cm D 56cm H 45cm
 IT Tavolo basso in alluminio verniciato
 EN Low table in painted aluminium
Painted alu ALL COLOURS

3233S - 3234S



3233S B 120cm D 56cm H 38cm
 3234S B 120cm D 56cm H 45cm
 IT Tavolo basso in alluminio verniciato con piano in alluminio puntinato
 EN Low table in painted aluminium with top in speckled aluminium
Painted alu ALL COLOURS
Speckled alu 1S/2S

3243A - 3244A



3243A B 56cm D 56cm H 38cm
 3244A B 56cm D 56cm H 45cm
 IT Tavolo basso quadrato in alluminio verniciato
 EN Low square table in painted aluminium
Painted alu ALL COLOURS

3243S - 3244S



3243S B 56cm D 56cm H 38cm
 3244S B 56cm D 56cm H 45cm
 IT Tavolo basso quadrato in alluminio verniciato con piano in alluminio puntinato
 EN Low square table in painted aluminium with top in speckled aluminium
Painted alu ALL COLOURS
Speckled alu 1S/2S

3253A - 3254A



3253A B 120cm D 56cm H 38cm
 3254A B 120cm D 56cm H 45cm
 IT Tavolo basso rettangolare in alluminio verniciato
 EN Low rectangular table in painted aluminium
Painted alu ALL COLOURS

3253S - 3254S



3253S B 120cm D 56cm H 38cm
 3254S B 120cm D 56cm H 45cm
 IT Tavolo basso rettangolare in alluminio verniciato con piano in alluminio puntinato
 EN Low rectangular table in painted aluminium with top in speckled aluminium
Painted alu ALL COLOURS
Speckled alu 1S/2S

Forest

6501L



B 48cm D 53cm H 44 81cm
 IT Sedia in alluminio verniciato con gambe rivestite in Iroko
 EN Chair in painted aluminium with legs covered in Iroko
Painted alu ALL COLOURS

6500L



B 56cm D 56cm H 44 68 80cm
 IT Poltroncina in alluminio verniciato con gambe rivestite in Iroko
 EN Dining armchair in painted aluminium with legs covered in Iroko
Painted alu ALL COLOURS

6500D



B 56cm D 67cm H 43 66 75cm
 IT Poltroncina a dondolo in alluminio verniciato e slitte in Iroko
 EN Rocking armchair in painted aluminium and Iroko sleds
Painted alu ALL COLOURS

618



B 52cm D 47cm H 42cm T 0,7cm
 IT Cuscino seduta/schienale in cuoio per poltroncina
 EN Seat/backrest cushion in leather for dining armchair
Fabric CBII/CCUI/CNEI

608



B 36cm D 35cm H 37cm T 2,5cm
 IT Cuscino seduta/schienale in tessuto per poltroncina
 EN Seat/backrest cushion in fabric for dining armchair
Fabric RANGE 1 RANGE 2 RANGE 3

632



B 42cm D 36cm T 1,5cm
 IT Cuscino seduta termoformato per sedia/poltroncina/sgabello
 EN Thermoformed seat cushion for chair/dining armchair/stool
Fabric SLNW/LCEW/LGFW

609



B 39cm D 40cm H 40cm T 2,5cm
 IT Cuscino seduta/schienale in tessuto per sedia/sgabello (6801/6803)
 EN Seat/backrest cushion in fabric for chair/stool (6801/6803)
Fabric RANGE 1 RANGE 2 RANGE 3

623



B 42cm D 37,5cm T 0,5cm
 IT Cuscino seduta in feltro per sedia/poltroncina/sgabello
 EN Seat felt cushion for chair/dining armchair/stool
Fabric FAN/FBI/FRO

614



B 41cm D 38cm T 2,5cm
 IT Cuscino seduta in tessuto sfoderabile per sedia/poltroncina/sgabello
 EN Seat cushion with removable covers for chair/dining armchair/stool
Fabric RANGE 1 RANGE 2 RANGE 3

Onda

TA01

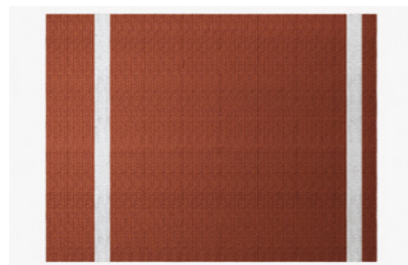


B 300cm D 200cm

^{IT} Tappeto da esterno rettangolare con bande laterali Moon

^{EN} Rectangular outdoor rug with Moon side stripes
Ropes C01/C05/C06

TA02



B 400cm D 300cm

^{IT} Tappeto da esterno rettangolare con bande laterali Moon

^{EN} Rectangular outdoor rug with Moon side stripes
Ropes C01/C05/C06

Garanzia di qualità / Quality guarantees

^{IT} Ogni prodotto Fast - realizzato con processi di pressofusione, estrusione e laminazione di leghe di alluminio - è riciclabile e notevolmente resistente agli agenti atmosferici. Periodiche prove di laboratorio assicurano un elevato e costante livello di qualità, in relazione ad un uso appropriato del prodotto.

^{EN} Each Fast's product - made with die-casting, extrusion and lamination processes of aluminium alloys - is recyclable and remarkably resistant to atmospheric agents. Periodic laboratory tests ensure a high and constant level of quality, in relation to an appropriate use of the product.

Avvertenza / Notice

^{IT} Le illustrazioni e i dati tecnici riportati a listino e a catalogo possono subire modifiche in qualsiasi momento.

L'azienda, sempre alla ricerca del miglioramento dei propri prodotti, può apportare variazioni ai propri modelli senza obbligo di preavviso. I colori dei prodotti, per le caratteristiche proprie del supporto cartaceo, sono da ritenersi puramente indicativi.

^{EN} The illustrations and technical data given in the price list and in the catalogue may be amended at any moment. The constant search for product improvement may lead the company to make changes to its models without prior notice. Given the properties of the chosen paper, the products' colours shown here should be taken as purely indicative.

Manutenzione / Maintenance

^{IT} **L'alluminio, l'alluminio puntinato, la finitura NaturAll, l'HPL, il gres porcellanato e la pietra naturale** non necessitano di particolare manutenzione. Le operazioni di ordinaria pulizia vanno eseguite con acqua tiepida e detergente neutro, utilizzando un panno morbido. Evitare l'utilizzo di prodotti o mezzi abrasivi, aggressivi a base acida o alcalina. Per la buona conservazione del prodotto nel tempo è consigliato lavare periodicamente i prodotti con acqua dolce al fine di eliminare tracce di agenti corrosivi. La seguente manutenzione è consigliata soprattutto in ambienti marini ad elevata salinità.

In caso di caduta accidentale di qualsiasi prodotto sulla **pietra naturale**, provvedere alla pulizia immediata. Per il **teak** e l'**iroko** provvedere alla manutenzione ordinaria con un panno inumidito; per la conservazione applicare due o più volte l'anno il prodotto fornito da Fast con il kit KTEAK01.

Si raccomanda di pulire il **tessuto drenante in maglia** con un panno inumidito d'acqua. In caso di macchie persistenti si consiglia di cospargere un panno, precedentemente inumidito, con un piccolo quantitativo di sapone neutro e di pulire la superficie delicatamente. Sciacquare abbondantemente con acqua e lasciare asciugare completamente il tessuto. Evitare di strofinare con forza.

Per prevenire una degradazione superficiale del **tappeto**, si raccomanda una frequente aspirazione o una leggera spazzolatura per rimuovere la polvere. La maggior parte delle macchie superficiali possono essere rimosse se prontamente trattate. Il **tappeto** può essere lavato a bassa temperatura (<90°F / 30°C) con acqua tiepida ed un sapone delicato. Asciugare esclusivamente all'aria, non asciugare in asciugatrici elettriche o a gas ed evitare di stirare il tessuto. La spazzolatura con sistemi aggressivi (in modo puramente indicativo spugne abrasive, paglietta di alluminio, spazzole troppo rigide o in metallo) può seriamente compromettere la superficie del **tappeto**. Le **corde** possono essere pulite con panno morbido, acqua tiepida e sapone delicato. Si raccomanda di asciugare le **corde** esclusivamente all'aria. Non spazzolare le **corde** con sistemi aggressivi (in modo puramente indicativo spugne abrasive, paglietta di alluminio, spazzole troppo rigide o in metallo).

^{EN} **Aluminium, speckled aluminium, NaturAll finishing, HPL, porcelain stoneware and natural stone** require no particular maintenance. Day-to-day cleaning should be carried out with lukewarm water and neutral detergent using a soft cloth. Do not use aggressive abrasive acid- or alkali-based products. For the proper preservation of the product over time, we recommend you to periodically wash the products with fresh water in order to eliminate all traces of corrosive agents. The above-mentioned maintenance is especially recommended in maritime settings with high salinity. Should any product accidentally fall onto the **natural stone**, clean it immediately. Perform routine maintenance on **teak** and **iroko** with a damp cloth; maintain twice or more a year by applying the product supplied by Fast in the KTEAK01 kit.

We recommend you to clean the **draining knitted fabric** using a damp cloth. In the event of tough stains, we recommend you to pour a small quantity of neutral soap onto a damp cloth and to clean the surface gently. Rinse thoroughly with plenty of water and leave the fabric to dry completely. Avoid rubbing too energetically.

To prevent the surface of your **rug** from deteriorating, we recommend you vacuum-clean it frequently or brush it lightly to remove any dust. The majority of surface stains can be removed if treated promptly. The **rug** can be washed at low temperatures (<90°F / 30°C) with warm water and gentle detergent. Air dry only, do not dry in electric or gas-operated driers and avoid ironing the fabric.

Brushing with aggressive systems (for instance, only as an indication, using abrasive sponges, aluminium wool pads, rigid or metal bristle brushes) could seriously compromise the surface of the **rug**. The **ropes** can be cleaned with a soft cloth, warm water and neutral soap. It is recommended to dry the **ropes** only in the air. Do not brush the **ropes** with aggressive systems (purely as an indication, abrasive sponges, aluminium wool, too stiff or metal brushes).

Importante / Important

^{IT} Non utilizzare i prodotti in maniera inappropriata / Non utilizzare su superfici sconnesse o irregolari / Spostare i prodotti sollevandoli e non trascinandoli / Non pulire con sostanze aggressive e/o abrasive / Non sedersi e non salire in piedi sui tavoli / Verificare periodicamente il corretto serraggio delle viti / Preservare da urti e contatti con corpi appuntiti e taglienti / Non coprire i piani con tovaglie o teli in materiale plastico / Non lasciare in appoggio oggetti per tempi prolungati.

^{EN} Do not use products inappropriately / Do not use products on uneven or irregular surfaces / Do not drag products. Lift them up / Do not clean with aggressive and/or abrasive substances / Do not sit and stand on tables / Check periodically that the screws are tight / Protect from knocks and pointed or sharp objects / Do not cover with plastic tablecloths or sheets / Do not leave any objects on the surface for long periods.

Tessuto cliente / Customer fabric

^{IT} L'utilizzo del tessuto cliente è da considerarsi realizzabile solo a seguito di approvazione da parte di Fast SpA che si riserva di valutare la fattibilità di realizzazione.

^{EN} The use of the customer fabric is to be considered realizable only after approval by Fast SpA which reserves the right to evaluate the possibility of realization.

Notes

Outdoor Lifestyle 2021
©Fast Spa

Design Direction:
Alessandro Maffioletti

Photography:
Beppe Brancato

Creative Consultant and Styling:
Antonella Frezza

Graphic Design:
Giovanni Cavalleri

Art Buyer:
Costanza Matranga
Cristina Calcagni

Copy Editing:
Valentina Durante

3D Artist:
Eleonora Albano

Video Content:
Comb Studio

Translations:
Easy Language

Colour Separation:
GM Studio1

Printing:
Intergrafica Verona

Papers:
Fedrigoni Materica
Sappi Magno Volume

Acknowledgements:
Vibia
Zafferano

Fast Spa

Via Gargnà, 8 – CP17
25078 Vestone (BS) Italy
t +39 0365 820522
fastinfo@fastspa.com
fastspa.com

Made in Italy

