



abitex



fireproof



imo-med

scala 04035

In qualche momento perdevo anche la melodia come andava cantata, ma l'organista continuò a seguirmi, e abbandonammo la musica e il testo e rimase solo il suono e il suono di lana e ci portò a bordo di barche che non potevano affondare, e così trasportai tutti quanti al di là del mare finché non approdammo in un altro luogo (...)
(Johan Harstad, Che ne è stato di te, Buzz Aldrin?)

In some moments I also lost the melody as it was to be sung, but the organist continued to follow me, and we abandoned the music, and the lyrics and only the sound remained, and the sound enveloped us all in warm blankets of wool and brought us on board of boats that could not sink, and so I carried all those beyond the sea until I landed in another place (...)

(Johan Harstad, Buzz Aldrin, What Happened to You in All the Confusion??)

abitex

abitex srl

headquarter
via del cristo 84
33044 manzano
ud - italy

legal address
via enrico fermi 9/11
35010 cadoneghe
pd - italy

t +39 0432 746060
f +39 0432 746035
p. iva/vat IT04453620280
www.abitex.eu - info@abitex.eu

scala 04035



IT
codice doganale
58013700.
utilizzo
tende, imbottiti.
caratteristiche
100% poliestere trevira cs, altezza cm ± 140, peso ± 420 gr/m².
tintura
il prodotto è tinta in pezza.
lunghezza pezzi
circa 40 mtl.
abrasione
> 50.000 cicli, ISO 12947-2.
solidità alla luce
5, ISO 105 B02.
solidità allo sfregamento
seco 4, umido 4, ISO 105 X12.
resistenza alla cucitura
ordito 3 mm, trama 3 mm, ISO 13936-2.
pilling
4, ISO 12945-2.
resistenza al fuoco
1IM - UNI 9175; EN 1021 1/2; California TB 117-2013; IMO FTP Code 307 part 8; IMO FTP Code 307 part 7.
attenzione
sono ammesse leggere differenze di colore tra differenti partite.

EN
customs code
58013700.
use
curtains, upholstered furniture.
features
100% polyester trevira cs, width cm ± 140, weight ± 420 g/m².
dyeing
piece dyed product.
roll length
approx. 40 lm.
abrasion resistance
> 50.000 rubs, ISO 12947-2.
colour fastness to light
5, ISO 105 B02.
fastness to rubbing
dry 4, wet 4, ISO 105 X12.
seam slippage
warp 3 mm, welt 3 mm, ISO 13936-2.
pilling
4, ISO 12945-2.
fire resistance
1IM - UNI 9175; EN 1021 1/2; California TB 117-2013; IMO FTP Code 307 part 8; IMO FTP Code 307 part 7.
attention
slight colour differences between different batches are allowed.

DE
zolltarifnummer
58013700.
verwendung
vorhänge, polstermöbel.
merkmale
100% polyester trevira cs, breite cm ± 140, gewicht ± 420 gr/m².
färbung
stückgefärbt.
länge des luchs
ca. 40 lm.
abriebbeständigkeit
> 50.000 zyklen, ISO 12947-2.
farbbeständigkeit gegenüber licht
5, ISO 105 B02.
reißechtheit
trocken 4, feucht 4 mm, ISO 105 X12.
nahschiebewiderstand
kette 3 mm, schuss 3 mm, ISO 13936-2.
pillverhalten
4, ISO 12945-2.
feuerbeständigkeit
1IM - UNI 9175; EN 1021 1/2; California TB 117-2013; IMO FTP Code 307 part 8; IMO FTP Code 307 part 7.
achtung
leichte farbbunterschiede zwischen den einzelnen partien sind zulässig.

FR
code douanier
58013700.
utilisation
rideaux, meubles rembourrés.
caractéristiques
100% polyester trevira cs, hauteur cm ± 140, largeur ± 420 g/m².
teinture
le produit est teinté en pièce.
longueur des pièces
environ 40 lm.
résistance à l'abrasion
> 50.000 rotations, ISO 12947-2.
solidité et résistance des couleurs à la lumière
5, ISO 105 B02.
solidité et résistance au frottement
sec 4, humide 4, ISO 105 X12.
résistance à la couture
chaîne 3 mm, trame 3 mm, ISO 13936-2.
boulochage
4, ISO 12945-2.
résistance au feu
1IM - UNI 9175; EN 1021 1/2; California TB 117-2013; IMO FTP Code 307 part 8; IMO FTP Code 307 part 7.
attention
de légères différences de couleur entre différents lots sont admises.

ES
código aduanero
58013700.
utilización
cortinas, muebles tapizados.
características
100% políester trevira cs, ancho ± 140 cm, peso ± 420 gr/m².
tinte
tintura en pieza.
largo de las piezas
aprox. 40 m.
resistencia a la abrasión
> 50.000 ciclos martindale, ISO 12947-2.
solidez de los colores a la luz
5, ISO 105 B02.
solidez al frote
seco 4, húmedo 4, ISO 105 X12.
resistencia al deslizamiento de hilos
urdimbre 3 mm, trama 3 mm, ISO 13936-2.
formación de bolitas
4, ISO 12945-2.
resistencia al fuego
1IM - UNI 9175; EN 1021 1/2; California TB 117-2013; IMO FTP Code 307 part 8; IMO FTP Code 307 part 7.
atención
son admisibles ligeras diferencias de color entre partidas diversas.

AR
كود الجمركي
58013700.
مواصفات الاستخدام
تأريخات، أثاث مبطن.
الخصائص
100% بوليستر تريفيرا إس، ارتفاع سم ± 140، عرض متر ± 420.
صبغ
عقود صبغ قطعة.
عقود لول
حوالي 40 دورة.
ليباتل قوام
5، ISO 105 B02.
موضلي لولت تاب
> 50.000 دورة، ISO 12947-2.
لوفيل لولت تاب
5، ISO 105 B02.
لوفيل لولت تاب
4، ISO 105 X12.
زبل لولت تاب
4، ISO 12945-2.
ببول بوط
4، ISO 12945-2.
قي لول قوام
1IM - UNI 9175; EN 1021 1/2; California TB 117-2013; IMO FTP Code 307 part 8; IMO FTP Code 307 part 7.
ليباتل
يجب قبول اختلافات طفيفة في اللون بين الأجزاء المختلفة.

ZH
海关编号
58013700.
用途
窗帘，填充物。
特性
100% 涤纶 trevira cs, 高度 ± 140 cm, 重量 ± 420 gr/m²。
染色
匹染布。
布匹长度
约40米。
耐磨性能
> 50,000 转, ISO 12947-2。
耐光色牢度
5, ISO 105 B02。
耐摩擦色牢度
干摩擦 4, ISO 105 X12。
起球
经向 3 mm, 纬向 3 mm, ISO 13936-2。
耐火性能
1IM - UNI 9175; EN 1021 1/2; California TB 117-2013; IMO FTP Code 307 part 8; IMO FTP Code 307 part 7。
注意
不同批次之间允许存在轻微色差。

RU
таможенный кодекс
58013700.
использование
шторы, мягкая мебель.
характеристики
100% полиэстер trevira cs, высота в см ± 140, вес ± 420 г/м².
краситель
продукт окрашивается в потке.
длина детали
о 40 полных метрах.
устойчивость к изнашиванию
> 50.000 цикл, ISO 12947-2.
светостойкость
5, ISO 105 B02.
устойчивость к истиранию
сухой 4, влажный 4, ISO 105 X12.
прочность швов
основа 3 мм, уток 3 мм, ISO 13936-2.
пиллинг
4, ISO 12945-2.
огнестойкость
1IM - UNI 9175; EN 1021 1/2; California TB 117-2013; IMO FTP Code 307 part 8; IMO FTP Code 307 part 7.
внимание
допускаются незначительные различия в цвете между различными частями.

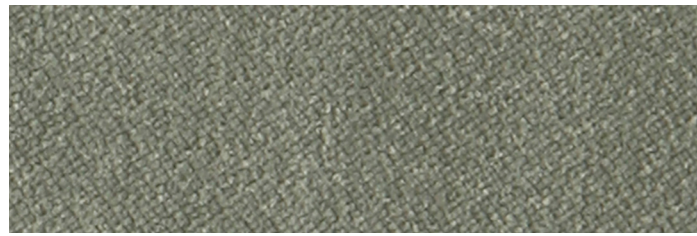


111



105

abitex
scala - 04035



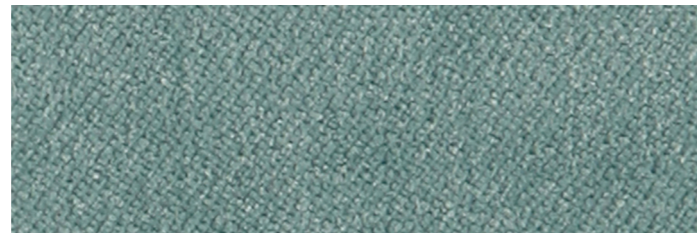
600



703



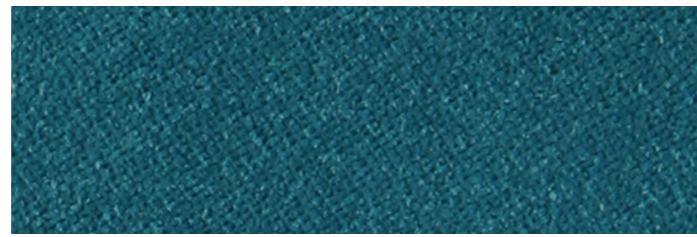
601



701



001



702

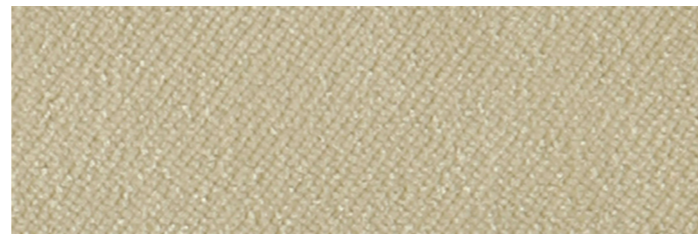
abitex



200



700



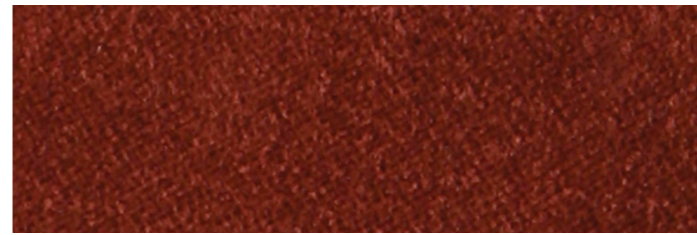
100



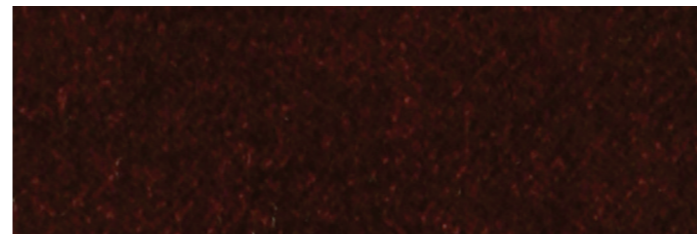
400



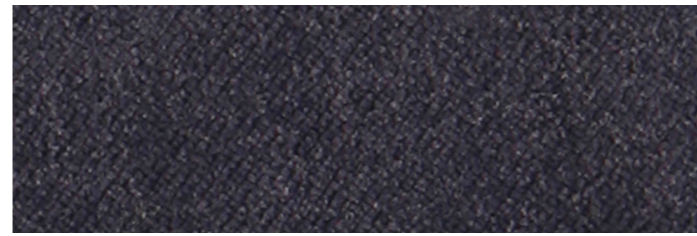
900



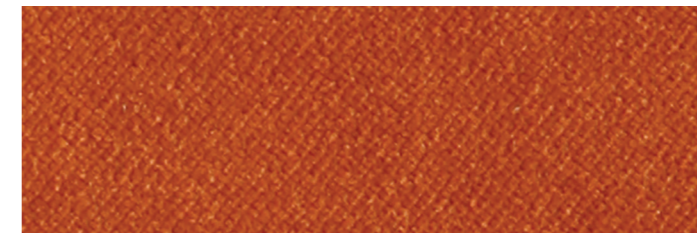
302



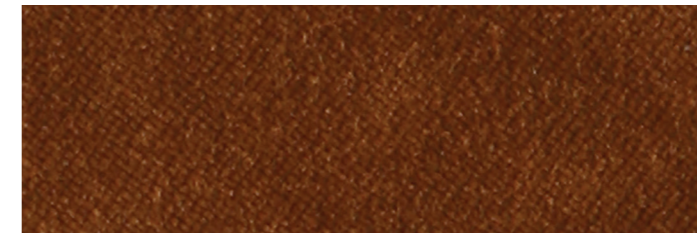
301



002



307



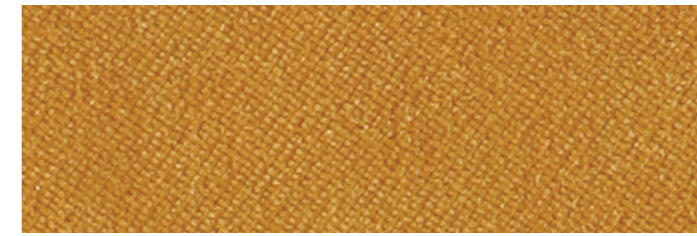
403



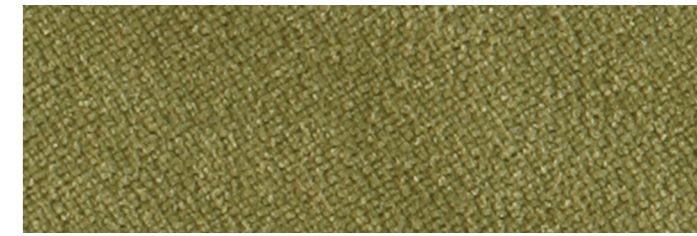
300



303



500



800