

abitex

fenice 04025



fireproof



imo-med

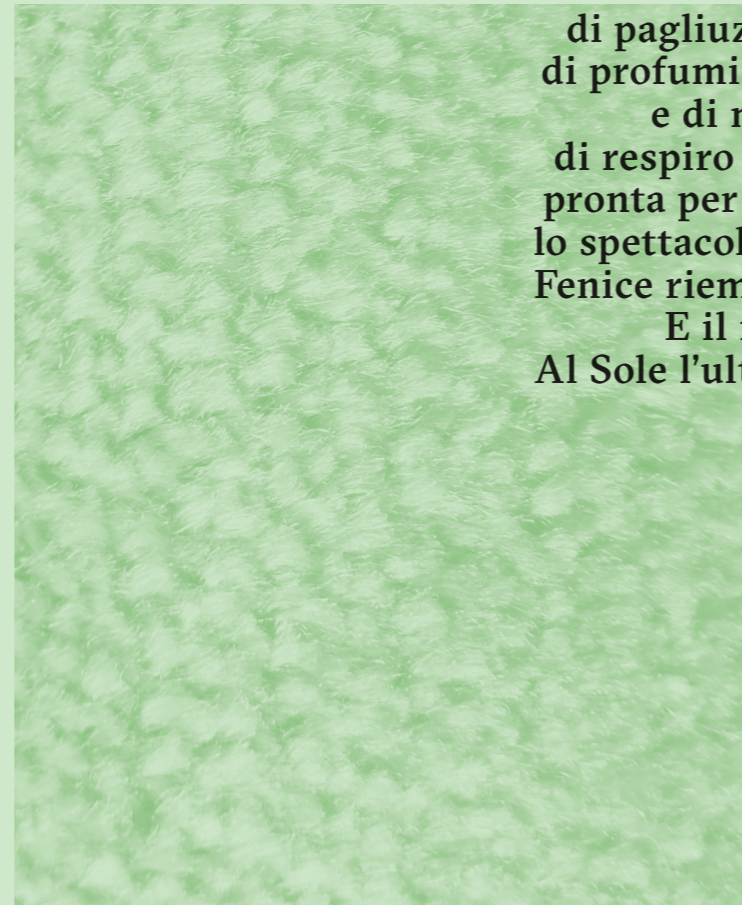


sound absorbent

abitex - fenice - 04025

In capo alla quercia.
Di secco stecco,
di pagliuzze dorate,
di profumi di cannella
e di mirra,
di respiro balsamico,
pronta per consumare
lo spettacolo della fine,
Fenice riempie il petto.
E il nido.
Al Sole l'ultima parola.

On top of the oak tree.
Made of a dry stick,
of golden straw straws,
of scents of cinnamon
and myrrh,
of balsamic breath,
ready to consume
the show of the end,
The phoenix fills the chest.
And the nest.



abitex

abitex srl

headquarter
via del cristo 84
33044 manzano
ud - italy

legal address
via enrico fermi 9/11
35010 cadoneghe
pd - italy

t +39 0432 746060
f +39 0432 746035
p. iva/vat IT04453620280
www.abitex.eu - info@abitex.eu

fenice 04025



IT
codice doganale
58013700.
utilizzo
tende imbottiti.
caratteristiche
100% poliestere, altezza cm ± 140,
peso ± 430 gr/m².
tintura
il prodotto è tinta in pezza.
lunghezza pezza
circa 40 mt., disponibile anche al taglio con
maggiorazione.
abrasione
> 100.000 cicli, ISO 12947-2.
solidità alla luce
5/6, ISO 105 B02.
solidità allo sfregamento
secco 4/5, umido 4/5, ISO 105 X12.
resistenza alla cucitura
ordito 3 mm, trama 3 mm, ISO 13936-2.
pilling
5, ISO 12945-2.
resistenza al fuoco
1M - UNI 9175; Class 1 - UNI 9177; EN 1021 1/2;
BS 5852 crb 5; California TB 117-2013;
IMO FTP Code 307 part 7 - part 8.
attenzione
sono ammesse leggere differenze di colore tra
differenti partite. consigliamo di verificare le schede
tecniche di tutti i prodotti su www.abitex.eu

EN
customs code
58013700.
use
curtains, upholstered furniture.
features
100% polyester, width cm ± 140, weight ± 430 g/m².
caractéristiques
dyeing
piece dyed product.
roll length
approx. 40 lm., can also be cut-to-length at an extra
cost.
abrasion resistance
> 100.000 rubs, ISO 12947-2.
colour fastness to light
5/6, ISO 105 B02.
fastness to rubbing
dry 4/5, wet 4/5, ISO 105 X12.
seam slippage
warp 3 mm, welt 3 mm, ISO 13936-2.
pilling
5, ISO 12945-2.
fire resistance
1M - UNI 9175; Class 1 - UNI 9177; EN 1021 1/2;
BS 5852 crb 5; California TB 117-2013;
IMO FTP Code 307 part 7 - part 8.
attention
slight colour differences between different batches are
allowed, please check the technical data sheets of all
products on the abitex website www.abitex.eu

DE
zolltarifnummer
58013700.
verwendung
vorhänge, polstermöbel.
merkmale
100% polyester, breite cm ± 140,
gewicht ± 430 gr/m².
färbung
stückgefärbt.
länge des luchs
ca. 40 lm., auch geschnitten gegen Aufpreis
erhältlich.
abriebbeständigkeit
> 100.000 zyklen, ISO 12947-2.
farbbeständigkeit gegenüber licht
5/6, ISO 105 B02.
reißfestheit
trocken 4/5, feucht 4/5, ISO 105 X12.
nahtschleibewiderstand
kette 3 mm, schuss 3 mm, ISO 13936-2.
pillverhalten
5, ISO 12945-2.
feuerbeständigkeit
1M - UNI 9175; Class 1 - UNI 9177; EN 1021 1/2;
BS 5852 crb 5; California TB 117-2013;
IMO FTP Code 307 part 7 - part 8.
achtung
leichte farbunterschiede zwischen den einzelnen
partien sind zulässig, wir empfehlen, die technischen
datenblätter für alle produkte unter www.abitex.eu
zu prüfen.

FR
code douanier
58013700.
utilisation
rideaux, meubles rembourrés.
caractéristiques
rideaux, hauteur cm ± 140,
largeur ± 430 g/m².
teinture
le produit est teinté en pièce.
longueur des pièces
environ 40 m. lm., disponible également à la coupe
avec une majoration.
résistance à l'abrasion
> 100.000 rotations, ISO 12947-2.
solidité et résistance des couleurs à la lumière
5/6, ISO 105 B02.
solidité et résistance au frottement
sec 4/5, humide 4/5, ISO 105 X12.
résistance à la couture
chaîne 3 mm, trame 3 mm, ISO 13936-2.
boulochage
5, ISO 12945-2.
résistance au feu
1M - UNI 9175; Class 1 - UNI 9177; EN 1021 1/2;
BS 5852 crb 5; California TB 117-2013;
IMO FTP Code 307 part 7 - part 8.
attention
de légères différences de couleur entre différents lots
sont admises, nous vous conseillons de vérifier les
fiches techniques de tous les produits sur
www.abitex.eu

ES
código aduanero
58013700.
utilización
cortinas, muebles tapizados.
características
100% poliéster, ancho ± 140 cm, peso ± 430 gr/m².
tinte
tintura en pieza.
largo de las piezas
aprox. 40 m., también disponible al corte con
recargo.
resistencia a la abrasión
> 100.000 ciclos martindale, ISO 12947-2.
solidez de los colores a la luz
5/6, ISO 105 B02.
solidez al frote
seco 4/5, húmedo 4/5, ISO 105 X12.
resistencia al deslizamiento de hilos
urdimbre 3 mm, trama 3 mm, ISO 13936-2.
formación de bolitas
5, ISO 12945-2.
resistencia al fuego
1M - UNI 9175; Class 1 - UNI 9177; EN 1021 1/2;
BS 5852 crb 5; California TB 117-2013;
IMO FTP Code 307 part 7 - part 8.
atención
son admisibles ligeras diferencias de color entre
partidas diversas. se aconseja verificar las fichas
técnicas de todos los productos en www.abitex.eu

AR
كود الجمركي
58013700.
معلومات المنتج
تارانتيم، بولستر.
تاريخ المنتج
مستوى 100% بوليستر، ارتفاع 140 سم ±، وزن 430 جم/م² ±.
صبغة المنتج
صبغة المنتج صبغة في قطعة.
طول القطعة
حوالي 40 متر، متاحة أيضًا للبيع بالتجزئة مع
زيادة في السعر.
مقاومة التآكل
> 100.000 دورة، ISO 12947-2.
مقاومة تلف المنتج
5/6، ISO 105 B02.
مقاومة الاحتكاك
مقاومة 4/5، رطوبت 4/5، ISO 105 X12.
مقاومة التمزق
مقاومة 3 مم، نسيج 3 مم، ISO 13936-2.
مقاومة التآكل
5، ISO 12945-2.
مقاومة الحريق
1M - UNI 9175; Class 1 - UNI 9177; EN 1021 1/2;
BS 5852 crb 5; California TB 117-2013;
IMO FTP Code 307 part 7 - part 8.
تنبيه
قد توجد فروق طفيفة في اللون بين الدفعات
المختلفة، نوصي بالتحقق من الأوراق
التقنية لجميع المنتجات على www.abitex.eu

ZH
海关编号
58013700.
用途
窗帘，填充物。
特性
100% 涤纶，高度 ± 140 cm，重量 ± 430 gr/m²。
染色
匹染布。
布匹长度
约 40 米，也可提供付费切割
耐磨性能
> 100,000 转，ISO 12947-2。
耐光色牢度
5/6，ISO 105 B02。
耐摩擦色牢度
干摩擦 4/5，湿摩擦 4/5，ISO 105 X12。
缝线滑移
经向 3 mm，纬向 3 mm，ISO 13936-2。
起球
5，ISO 12945-2。
耐火性能
1M - UNI 9175; Class 1 - UNI 9177; EN 1021 1/2;
BS 5852 crb 5; California TB 117-2013;
IMO FTP Code 307 part 7 - part 8。
注意
不同批次之间允许存在轻微色差。
请登录 www.abitex.eu 网站参考所有产品的相关
技术数据表

RU
таможенный кодекс
58013700.
использование
шторы, мягкая мебель.
характеристики
100% полиэстер, высота в см ± 140,
вес ± 430 г/м².
краситель
продукт окрашивается в потках.
длина детали
о 40 погонных метрах, также доступны в разрезе
при условии дополнительной оплаты.
устойчивость к изнашиванию
> 100.000 циклов, ISO 12947-2.
устойчивость к свету
5/6, ISO 105 B02.
устойчивость к истиранию
сухой 4/5, влажный 4/5, ISO 105 X12.
прочность швов
основа 3 мм, уток 3 мм, ISO 13936-2.
пиллинг
5, ISO 12945-2.
огнестойкость
1M - UNI 9175; Class 1 - UNI 9177; EN 1021 1/2;
BS 5852 crb 5; California TB 117-2013;
IMO FTP Code 307 part 7 - part 8.
внимание
допускаются незначительные различия в цвете
между различными частями. мы рекомендуем
проверить технические паспорта всех продуктов
www.abitex.eu



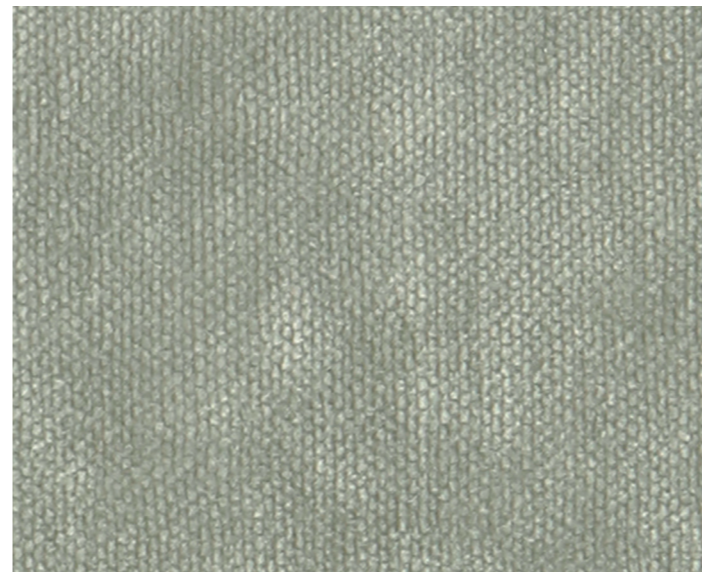
301



700



200



600



001



800



002



701



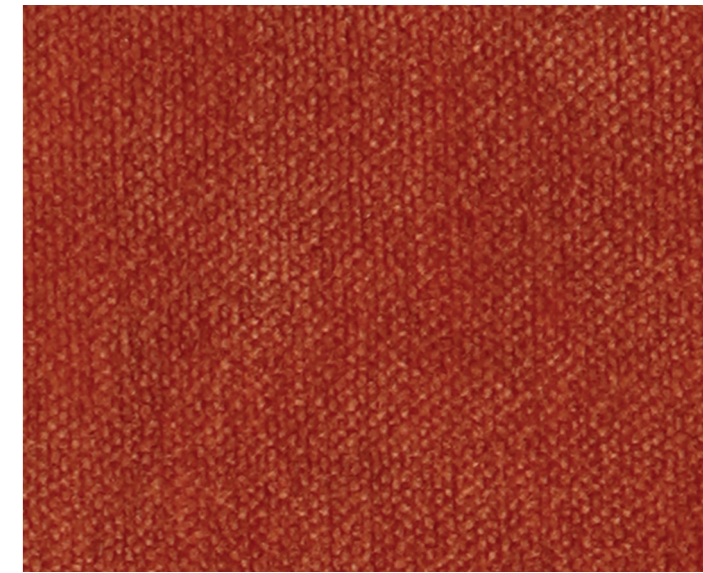
601



400



111



402



300



401



101



100



500